

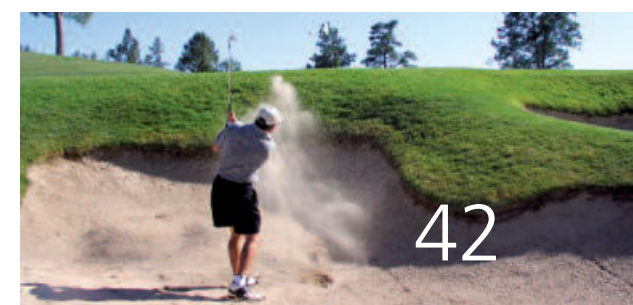
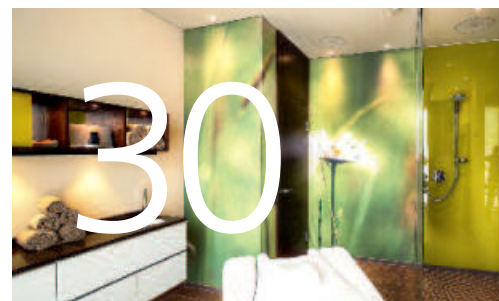
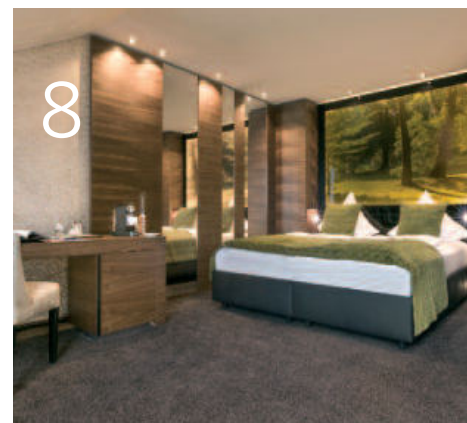
LAND & GOLF HOTEL  
STROMBERG

★★★★+ Das besondere Privathotel



HOTEL · SPA · GOLF

HOTEL | SPA | GOLF  
EMPFEHLUNGEN UND PREISE  
2000 UND 26



# INHALT

## LAND & GOLF HOTEL STROMBERG

- 04 > 05 HOTELEINRICHTUNGEN
- 06 > 07 KULINARIK
- 08 > 09 ZIMMER & SUITEN
- 10 > 11 HOTELZIMMERPREISE
- 12 > 21 HOTEL ERLEBNISSE

## SOONWALD spa

- 24 > 25 SOONWALD spa AUF EINEN BLICK
- 26 > 27 SPA-ETIKETTE, BÄDER, RASUL & MEHR
- 28 > 29 MASSAGEN, KÖRPERPACKUNGEN
- 30 > 35 KOSMETIKBEHANDLUNGEN

## SOONWALD golf

- 38 > 41 GOLFPLATZ INFORMATION
- 42 > 43 GOLF ERLEBNISSE

## WISSENSWERTES

- 44 > 45 ÖFFNUNGSZEITEN/WICHTIGE HINWEISE
- 46 > 47 IHRE GASTGEBER



## UNSERE HOTELEINRICHTUNGEN

### DIE ZIMMER UND SUITEN

- > 153 Komfort- und Komfort plus\* Zimmer
- > 10 Junior Suiten\*
- > 6 Landhaus Suiten\*
- > 3 Superior Suiten
- > 1 Loggia Suite
- > 1 rollstuhlgerechtes Komfortzimmer
- > Zimmer mit Verbindungstür

### DAS GASTRONOMISCHE ANGEBOT

- > Garten-Restaurant mit großzügiger Sommerterrasse
- > Grill- & Buffetrestaurant
- > Birdie-Bar (Live-Musik am Freitag und Samstag)

### DIE ÖFFENTLICHEN BEREICHE

- > Hotellobby mit Bibliothek und Kamin
- > Großzügiger Wintergarten mit Blick auf die Driving Range
- > Smokers-Lounge mit Kamin und TV
- > Hoteleigenes Kino (täglich wechselnde Filme)

### SOONWALD spa auf 2.800 m<sup>2</sup>

#### Wellness & Beauty

- > Wellness & SPA Rezeption
- > Großzügiger Loungebereich
- > Snack-Vital-Corner
- > Beauty-Shop

#### INNEN-POOL

- > Beheizter Innen-Pool (12 x 8 m)
- > Integrierter Whirlcorner
- > Schwall- und Strahlbrause

#### SAUNAERLEBNIS

- > Hüttensauna, ca. 80 °C
- > Panoramasauna, ca. 90 °C
- > Außensauna, ca. 90 °C
- > Biosauna, ca. 65 °C
- > Dampfbad, ca. 40 °C
- > Saunagarten mit Ruhebänken

#### RUHERÄUME

- > 2 großzügige Ruheräume neben dem Pool- und Saunabereich
- > Ruhebereich für Erwachsene
  - Schwebeliegen
  - Media Ruhesessel
  - Infrarotliegen

### ANWENDUNGSBEREICH

- > 8 Behandlungskabinen für Beauty- und Massageanwendungen
- > 4 Behandlungskabinen für Softpack- und Bäderanwendungen
- > Partnerbehandlungsräume für Massagen und Bäder
- > Privat-Salzvitalraum (bis 4 Pers.)
- > Privat-Rasulbad (bis 4 Pers.)

### WELLNESSGARTEN MIT AUSSEN-POOL

- > Ganzjährig beheizter Außen-Pool (15 x 6 m)
- > Wellnessgarten mit großzügigen Liegebereichen
- > 6 Sommer-Pavillons
- > Sommerterrasse

### FITNESS IM HOTEL

- > Fitness-Center mit professionellen Ausdauer- und Kraftgeräten

### SOONWALD golf

- > Hoteleigener 18-Loch-Golfplatz (Par 69)
- > Driving Range und Abschlag 1 direkt am Hotel
- > Putting-Area
- > E-Cars und E-Trolleys
- > Golfschule Stewart Millar
- > 3 weitere Kooperationsplätze
- > Bereitstellung von Caddy-Boxen auf dem Hotelgelände (kostenfrei nach Verfügbarkeit)

### SPORT UND FREIZEIT AM HOTEL

- > Bouleplatz
- > Outdoor-Schachbrett
- > Joggingstrecken und Wanderwege
- > Professionelle Mountainbikestrecke
- > Wechselndes Sportprogramm

### ENTDECKUNGEN... IN DER REGION

- > Besichtigung von Schloss- und Burganlagen entlang des Rheins
- > Schiffstouren auf dem Rhein
- > Rüdesheim mit der Drosselgasse und dem Niederwald-denkmal
- > Radtouren entlang der Nahe (zahlreiche Radwege)
- > Besuch verschiedener Weingüter an der Nahe mit Weinverkostung
- > „Edelsteinstadt“ Idar-Oberstein
- > Gutenberg Museum in Mainz
- > Hessisches Staatstheater Wiesbaden

## GENUSS & KULINARIK

GENIESSEN SIE FEINES AUS KÜCHE UND KELLER IN UNSEREN RESTAURANTS MIT IDEENREICHEN KREATIONEN, DIE DURCH REGIONALE PRODUKTE PERFECT ERGÄNZT WERDEN.



„ESSEN IST EIN BEDÜRFNIS, GENIESSEN IST EINE KUNST“ (La Rochefoucauld)

**NEU!**

## GRILL- & BUFFET-RESTAURANT

Willkommen in unserem neuen Grill- & Buffet-Restaurant! Freuen Sie sich auf ein stilvolles Ambiente mit modernem Design und viel Platz zum Genießen. Unsere offenen Frontcookingstationen machen jeden Besuch zum Erlebnis – hier wird frisch gegrillt, gekocht und angerichtet, direkt vor Ihren Augen. Vielfältige Spezialitäten und kreative Buffets warten darauf, entdeckt zu werden.

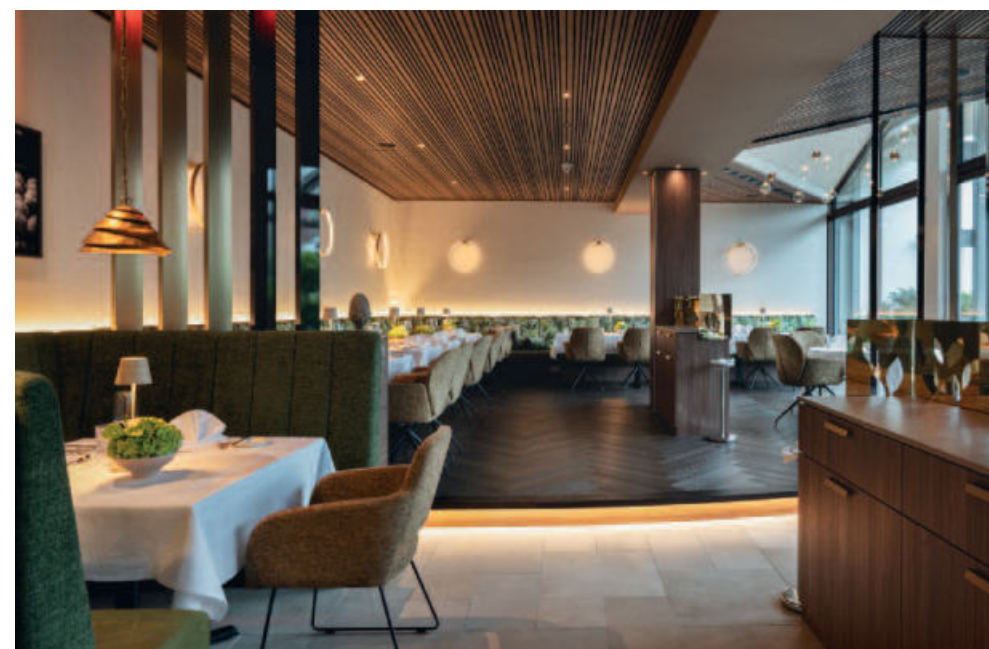
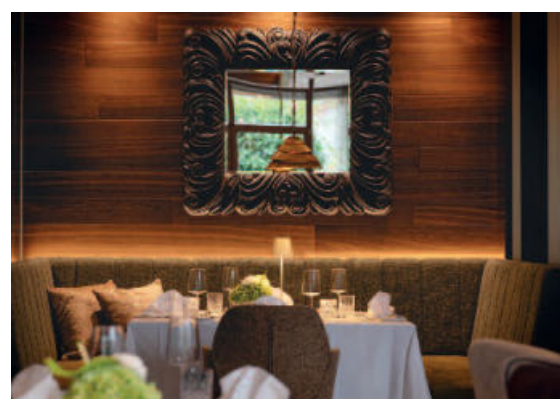


Entwurf zum neuen Grill- & Buffet-Restaurant



## GARTEN-RESTAURANT

Im Garten-Restaurant mit Sommerterrasse servieren wir Ihnen je nach Tagesplanung Kleinigkeiten zum Mittagessen, Snacks, Kaffee und Kuchen am Nachmittag. Am Abend servieren wir Ihnen unsere Verwöhn-Halbpension.





## ZIMMER UND SUITEN – EINFACH WOHLFÜHLEN

Alle unsere Zimmer und Suiten sind mit aktuellen harmonischen Farbtönen gestaltet und geschmackvoll eingerichtet. Für Ihre individuellen Wohnansprüche bietet unser Haus sechs verschiedene Zimmerkategorien mit unterschiedlichen Grundrissen und Ausstattungen. Die Raumaufteilung und die Ausstattungsdetails entnehmen Sie bitte den Grundrissen und Beschreibungen.



### JUNIOR SUITE | CA. 35 m<sup>2</sup>

Behagliche Zimmer teilweise mit einer Dachschräge. Schlaf- und Wohnbereich sind offen und dennoch etwas separiert. Sitzbereich mit Sofa und Schreibtisch. Begehbare Kleiderschrank mit viel Platz. Die Komfortbäder sind ausgestattet mit einer begehbaren Dusche.



Wohnbeispiel, Abweichungen möglich.



### KOMFORT EINZELZIMMER | CA. 23 m<sup>2</sup>

Gemütliches Zimmer, teilweise mit einer Dachschräge, individuellen Möbeln, dazu abgestimmte Stoffe und Tapeten. Ein großes Bett (120 cm Breite), ein gemütlicher Sessel und ein separater Schreibtisch runden die Ausstattung ab. Die modernen Bäder verfügen zum Teil über eine begehbare Dusche.



Wohnbeispiel, Abweichungen möglich.



### LANDHAUS SUITE | CA. 48 m<sup>2</sup>

Die Suiten verfügen über einen Turmerker und bieten einen schönen Ausblick auf die Golfanlage. Individuell gestaltete Suiten mit den Themen Erde/Wald/Feuer. Getrennte Wohn- und Schlafbereiche. 2 LCD Stereo-TV, BOSE Radio mit i-phone Station. Hochwertige Loungemöbel im Wohnbereich mit angrenzender Ankleide. Marmorbad mit Badewanne, Dusche und getrenntem WC.



Wohnbeispiel, Abweichungen möglich.



### KOMFORT | CA. 23 m<sup>2</sup>

Gemütliches Zimmer mit individuellen Möbeln, dazu abgestimmte Stoffe und Tapeten. Eine gemütliche Recamiere, die zum Verweilen einlädt und ein separater Schreibtisch runden die Ausstattung ab. Alle modernen Bäder verfügen über eine begehbare Dusche.



Wohnbeispiel, Abweichungen möglich.

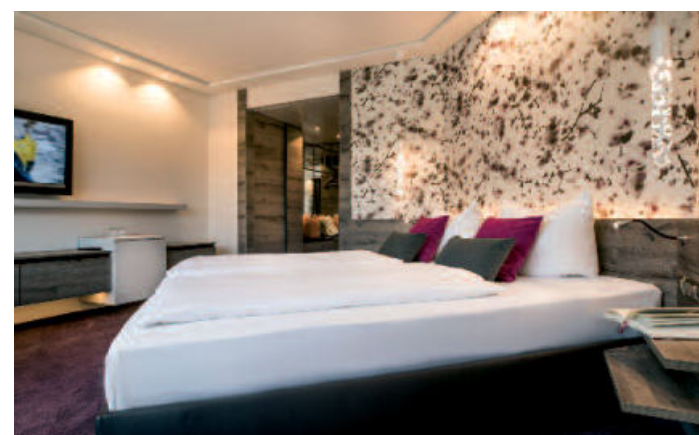


### LOGGIA SUITE | CA. 50 m<sup>2</sup>

Separat im Dachgeschoß gelegene Suite, erreichbar über eine Treppe. Getrennte Wohn- und Schlafbereiche. 2 LCD Stereo-TV, BOSE Radio mit i-phone Station. Wohnbereich mit Sofa. Kitchenette für Tee und Kaffeespezialitäten. Überdachte Sonnen-Loggia mit Blick auf die Golfanlage. Wohlfühlbad mit Tageslicht, Badewanne, Dusche und getrenntem WC.



Wohnbeispiel, Abweichungen möglich.



### KOMFORT PLUS | CA. 32 m<sup>2</sup>

Harmonisch abgestimmte Farben und Stoffe geben dem Zimmer einen behaglichen Wohnkomfort. Ein separater Tisch mit gemütlichen Sitzmöglichkeiten und ein Schreibtisch mit Blick ins Grüne runden die Ausstattung ab. Die Bäder verfügen entweder über eine Badewanne oder einer Dusche.



Wohnbeispiel, Abweichungen möglich.



### SUPERIOR SUITE | CA. 51 m<sup>2</sup>

Drei sehr individuell gestaltete Suiten mit den Themen Erde/Wald/Feuer. Getrennte Wohn- und Schlafbereiche. 2 LCD Stereo-TV, BOSE Radio mit CD-Player und i-phone Station. Hochwertige Loungemöbel im Wohnbereich mit angrenzender Ankleide. Die offen gestalteten Designbäder verfügen über Badewanne, Regendusche und über ein separates WC.



Wohnbeispiel, Abweichungen möglich.

## UNSERE WOHLFÜHLLLEISTUNGEN FÜR SIE

Alle in diesem Prospekt genannten Hotelzimmerpreise beinhalten bereits die nachfolgenden Leistungen:

### HOTELBEREICH

- > Frühstück im SOONWALD spa am Samstag und Sonntag von 7.00 Uhr bis 9.00 Uhr
- > Reichhaltiges Vital-Frühstücksbuffet
- > Nutzung des SOONWALD spa mit großzügigem Innen- und Außenbereich
- > Badetasche mit Handtüchern und Bademantel für Ihren Besuch im SOONWALD spa
- > Umfangreiches Getränke- und Kaffeeangebot im SOONWALD spa
- > Die Getränke in der Hotelminibar sind inklusive

### UNTERHALTUNG

- > Tipps & Informationsunterlagen für Ihre Freizeitgestaltung von unserer Gästebetreuung
- > Live-Musik am Freitag und Samstag in der Birdie-Bar
- > Brettspiele (Schach, Dame, Backgammon, etc.) und Leihbücher in der Bibliothek
- > Kinder-Spiel-Ecke
- > Hotel-Kino

### SPORT UND SPASS

- > wechselndes Sportangebot
- > Nutzung unseres Fitness-Centers mit professionellen Ausdauer- und Kraftgeräten
- > Yoga Kurse (bitte Termine erfragen)
- > Wander-Routen direkt ab dem Hotel (inkl. Wanderkarte)
- > Bouleplatz (Kugeln an der Rezeption)
- > Outdoor-Schachbrett (Spielfiguren stehen bereit)

### GOLF

- > Greenfee-Sonderpreise auf der hoteleigenen Anlage SOONWALD golf und bei unseren Kooperationspartnern
- > Buchung von Startzeiten
- > Nutzung des Caddyraums (kostenfrei/nach Verfügbarkeit)

## HOTELZIMMERPREISE 2026

ZIMMER | PREISE AB 01.01.2026 (SIEHE HINWEIS S. 45)  
(PRO PERSON INKL. ALLER WOHLFÜHLLLEISTUNGEN)

	Nebensaison		Hauptsaison	
	04.01.2026 – 29.03.2026	01.11.2026 – 22.12.2026	30.03.2026 – 31.10.2026	
ANREISETAGE	So.–Do.	So.–Do.	Fr., Sa.	Fr., Sa.
Saison	Neben-	Haupt-	Neben-	Haupt-
	saison	saison	saison	saison
<b>Doppelzimmer (Preise pro Person ab)</b>				
Komfort	€ 155	€ 165	€ 165	€ 175
Komfort plus	€ 175	€ 185	€ 185	€ 195
Junior Suite	€ 205	€ 215	€ 215	€ 225
Superior Suite	€ 245	€ 255	€ 255	€ 265
Landhaus Suite	€ 245	€ 255	€ 255	€ 265
Loggia Suite	€ 245	€ 255	€ 255	€ 265
<b>Einzelzimmer (Preise ab)</b>				
Komfort Einzelzimmer	€ 185	€ 195	€ 195	€ 205

### UNSERE VERWÖHN-HALBPENSION

- Abhängig von der Tagesplanung des Küchenchefs als 4-Gang-Menü **oder** als Variationen vom Buffet
- Beim 4-Gang-Menü bieten wir zwei Hauptgerichte zur Wahl an.
- Die Variationen vom Buffet bestehen aus einer Salat- und Vorspeisenauswahl, drei Hauptgerichten, diversen Beilagen und einer umfangreichen Dessert-Auswahl.
- Sollten Sie Ihren Aufenthalt ohne die Verwöhn-Halbpension buchen, bieten wir Ihnen diese zum Einzelpreis von € 55 an. **WICHTIG!** Buchung bitte direkt mit der Zimmerreservierung vornehmen, da wir sonst für Sie keinen Tisch für das Abendessen einplanen.

### DIE KINDER-PREISE

- Bis 6 Jahre im Zimmer von 2 Vollzahlern kostenfrei (inkl. Frühstück, Babybett/Extrabett).
- Von 7 bis 12 Jahren im Zimmer von 2 Vollzahlern Übernachtung kostenfrei (inkl. Extrabett). Frühstück € 12 und Verwöhn-HP € 25 pro Kind/Tag.
- Ab 13 Jahren im Zimmer von 2 Vollzahlern Ü/F € 50 und Verwöhn-HP € 40 pro Kind/Tag.

Gerne berücksichtigen wir bei Ihrer Buchung den Wunsch für ein Allergikerzimmer oder ein Zimmer mit Verbindungstür.

### WICHTIGER HINWEIS

Alle Hotelzimmer sind Nichtraucherzimmer. Wir bitten um Verständnis, dass bei Nichtbeachtung die Kosten einer Grundreinigung berechnet werden.



Ein Hund wird nur auf ausdrückliche schriftliche Bestätigung aufgenommen (pro Tag € 25) und ist ausschließlich buchbar in den Kategorien Komfort, Komfort plus und Junior Suite. (siehe auch WICHTIGE HINWEISE auf Seite 45)

3 TAGE  
2 NÄCHTE

## HAPPY WEEKEND ZU JEDER JAHRESZEIT

2026 | ANREISE FREITAG  
Nebensaison 09.01.2026 – 29.03.2026  
06.11.2026 – 22.11.2026  
Hauptsaison 10.04.2026 – 01.11.2026

- > Welcome-Drink am Freitag
- > 2 Übernachtungen im Zimmer der gebuchten Kategorie
- > 2 x Frühstück im SOONWALD spa von 7.00 Uhr bis 9.00 Uhr
- > 2 x großes Vital-Frühstücksbuffet
- > 2 x Abendessen im Rahmen der Verwöhn-Halbpension
- > Live-Musik am Freitag und Samstag mit unserem Pianisten in der Birdie-Bar
- > Teilnahme an unserem Sportprogramm
- > Buchung von Golfabschlagszeiten und ermäßigtes Greenfee
- > ... und viele weitere Wohlfühlleistungen, wie auf Seite 10 aufgeführt

UNSER  
KLASSIKER  
ideal online  
buchbar

### ZIMMER | PREISE pro Person im DZ ab

Anreisetage	Fr.–So.	
Saison	Nebensaison	Hauptsaison
Komfort	€ 380	€ 410
<b>Kategorienaufschlag pro Person</b>		
Komfort plus	€ 40	€ 40
Junior Suite	€ 100	€ 100
Superior Suite	€ 180	€ 180
Landhaus Suite	€ 180	€ 180
Loggia Suite	€ 180	€ 180
Einzelzimmer Komfort	€ 60	€ 60

An Brückentagen, Feiertagen, Karneval und Ostern ist „Happy Weekend“ nicht buchbar.



3 TAGE  
2 NÄCHTE

## KENNENLERNTAGE IN STROMBERG

2026 | ANREISE VON SONNTAG BIS MITTWOCH  
Nebensaison 04.01.2026 – 31.03.2026  
01.11.2026 – 20.12.2026  
Hauptsaison 01.04.2026 – 31.10.2026

- > 2 Übernachtungen im Zimmer der gebuchten Kategorie
- > 2 x großes Vital-Frühstücksbuffet
- > 1 x Abendessen im Rahmen der Verwöhn-Halbpension
- > ... und viele weitere Wohlfühlleistungen, wie auf Seite 10 aufgeführt

3 TAGE  
zum  
Kennenlernen

### ZIMMER | PREISE pro Person im DZ ab

Anreisetage	Fr.–So.	
Saison	Nebensaison	Hauptsaison
Komfort	€ 322	€ 352
<b>Kategorienaufschlag pro Person</b>		
Komfort plus	€ 40	€ 40
Junior Suite	€ 100	€ 100
Superior Suite	€ 180	€ 180
Landhaus Suite	€ 180	€ 180
Loggia Suite	€ 180	€ 180
Einzelzimmer Komfort	€ 60	€ 60

An Brückentagen, Feiertagen, Karneval und Ostern sind die „Kennenlerntage“ nicht buchbar.



4 TAGE  
3 NÄCHTE

## STROMBERGER URLAUBSTAGE

2026 | ANREISE VON SONNTAG BIS DIENSTAG  
Nebensaison 04.01.2026 – 31.03.2026  
01.11.2026 – 20.12.2026  
Hauptsaison 07.04.2026 – 31.10.2026

- > 3 Übernachtungen im Zimmer der gebuchten Kategorie
- > 3 x großes Vital-Frühstücksbuffet
- > 3 x Abendessen im Rahmen der Verwöhn-Halbpension
- > ... und viele weitere Wohlfühlleistungen, wie auf Seite 10 aufgeführt

### ZIMMER | PREISE pro Person im DZ ab

Anreisetage	So.–Mi.	
Saison	Nebensaison	Hauptsaison
Komfort	€ 513	€ 558
<b>Kategorienaufschlag pro Person</b>		
Komfort plus	€ 60	€ 60
Junior Suite	€ 150	€ 150
Superior Suite	€ 270	€ 270
Landhaus Suite	€ 270	€ 270
Loggia Suite	€ 270	€ 270
Einzelzimmer Komfort	€ 90	€ 90

An Brückentagen, Feiertagen, Karneval und Ostern sind die „Stromberger Urlaubstage“ nicht buchbar.



3 TAGE  
2 NÄCHTE

## ZEIT ZU ZWEIT IM HUNSRÜCK

2026 | ANREISE VON SONNTAG BIS MITTWOCH  
Nebensaison 04.01.2026 – 31.03.2026  
01.11.2026 – 20.12.2026  
Hauptsaison 01.04.2026 – 28.10.2026

- > 2 Übernachtungen im Zimmer der gebuchten Kategorie
- > 2 x großes Vital-Frühstücksbuffet
- > 1 x Abendessen im Rahmen der Verwöhn-Halbpension
- > 1 x 5-Gang-Menü inkl. einem Glas Champagner zum Aperitif
- > 1 x Romantisches Rosenblütenbad für Zwei (25 Min.)
- > 1 x Vino-Massage zum Entspannen (30 Min.)
- > ... und viele weitere Wohlfühlleistungen, wie auf Seite 10 aufgeführt



### ZIMMER | PREISE pro Person im DZ ab

Anreisetage	So.–Mi.	
Saison	Nebensaison	Hauptsaison
Komfort	€ 433	€ 463
<b>Kategorienaufschlag pro Person</b>		
Komfort plus	€ 40	€ 40
Junior Suite	€ 100	€ 100
Superior Suite	€ 180	€ 180
Landhaus Suite	€ 180	€ 180
Loggia Suite	€ 180	€ 180

An Brückentagen, Feiertagen, Karneval und Ostern ist „Zeit zu Zweit“ nicht buchbar.



7 TAGE  
6 NÄCHTE

## MEHRWERTWOCHEN RUND UMS JAHR

2026 | ANREISE SONNTAG  
Nebensaison 04.01. – 10.01.2026  
Nebensaison 22.02. – 28.02.2026  
Nebensaison 15.03. – 21.03.2026  
Hauptsaison 19.04. – 25.04.2026  
Nebensaison 08.11. – 14.11.2026  
Nebensaison 13.12. – 19.12.2026

- > 6 Übernachtungen im Zimmer der gebuchten Kategorie
- > 6 x großes Vital-Frühstücksbuffet
- > 6 x Abendessen im Rahmen der Verwöhn-Halbpension
- > 6 x Kaffee und Kuchen am Nachmittag
- > ... und viele weitere Wohlfühlleistungen, wie auf Seite 10 aufgeführt

### ZIMMER | PREISE pro Person im DZ ab

Anreisetage	So.	
Saison	Nebensaison	Hauptsaison
Komfort	€ 913	€ 1.003
<b>Katogorienzuschlag pro Person</b>		
Komfort plus	€ 120	€ 120
Junior Suite	€ 300	€ 300
Superior Suite	€ 540	€ 540
Landhaus Suite	€ 540	€ 540
Loggia Suite	€ 540	€ 540
Einzelzimmer Komfort	€ 180	€ 180



5 TAGE  
4 NÄCHTE

## MEHRWERTTAGE 4 NÄCHTE ZUM VORTEILSPREIS

2026 | TERMINE  
08.02.2026 – 12.02.2026  
16.02.2026 – 20.02.2026  
29.03.2026 – 02.04.2026  
06.04.2026 – 10.04.2026  
10.05.2026 – 14.05.2026  
25.05.2026 – 29.05.2026  
31.05.2026 – 04.06.2026



Zu bestimmten Zeiten im Jahr wird Ihr Aufenthalt bei uns noch lohnenswerter: Genießen Sie 4 erholsame Nächte und profitieren Sie von € 100 Preisvorteil auf unser Arrangement.

- > 4 Übernachtungen im Zimmer der gebuchten Kategorie
- > 4 x großes Vital-Frühstücksbuffet
- > 4 x Abendessen im Rahmen der Verwöhn-Halbpension
- > ... und viele weitere Wohlfühlleistungen, wie auf Seite 10 aufgeführt

### ZIMMER | PREISE pro Person im DZ ab

Anreisetage	Sa. / So. / Mo.
Komfort	€ 584
<b>Kategorienaufschlag pro Person</b>	
Komfort plus	€ 80
Junior Suite	€ 200
Superior Suite	€ 360
Landhaus Suite	€ 360
Loggia Suite	€ 360
Einzelzimmer Komfort	€ 120



# GESCHENK-GUTSCHEIN

## GLÜCKSMOMENTE ZUM VERSCHENKEN

Ob ein unvergesslicher Aufenthalt im Rahmen unserer Hotel-erlebnisse, eine entspannende Wellnessbehandlung in unse-rem SOONWALD spa, ein genussvoller Abend in einem unserer Restaurants, ob zum Geburtstag oder als Dankeschön ...

Verschenken Sie Wohlfühlzeit in unserem LAND & GOLF HOTEL STROMBERG.

Wir bieten Ihnen für jeden Anlass den richtigen Gutschein. Sie können diesen auf unserer Homepage [www.golfhotel-stromberg.de](http://www.golfhotel-stromberg.de) direkt von der Couch aus ganz einfach in weni-gen Minuten online bestellen und ausdrucken oder wir senden Ihnen Ihren individuell gestalteten Gutschein inklusive Pro-spektmaterial per Post zu.



6/8 TAGE  
5/7 NÄCHTE

## URLAUB ZWISCHEN RHEIN NAHE UND MOSEL

2026 | ANREISE TÄGLICH  
Nebensaison 04.01.2026 – 31.03.2026  
01.11.2026 – 15.12.2026  
Hauptsaison 01.04.2026 – 31.10.2026

- > Zur Begrüßung einen Obstkorb und 1 Flasche Mineralwasser auf Ihrem Zimmer
- > 5 bzw. 7 Übernachtungen im Zimmer der gebuchten Kategorie
- > 5 bzw. 7 x großes Vital-Frühstücksbuffet
- > Täglich eine Tageszeitung zum Frühstück
- > Teilnahme an unserem Sportprogramm lt. aktuellem Sportplan
- > Wanderung unter fachkundiger Führung am Mittwoch
- > Gesichtsverwöhnmassage (30 Min.)
- > Klassische Rückenmassage (30 Min.)
- > ... und viele weitere Wohlfühlleistungen, wie auf Seite 10 aufgeführt

### ZIMMER | PREISE pro Person im DZ ab

Anreisetage	5 Tage	5 Tage	7 Tage	7 Tage
Saison	Neben-saison	Haupt-saison	Neben-saison	Haupt-saison
Komfort	€ 666	€ 741	€ 825	€ 930
<b>Kategorienaufschlag pro Person</b>				
Komfort plus	€ 100	€ 100	€ 140	€ 140
Junior Suite	€ 250	€ 250	€ 350	€ 350
Superior Suite	€ 450	€ 450	€ 630	€ 630
Landhaus Suite	€ 450	€ 450	€ 630	€ 630
Loggia Suite	€ 450	€ 450	€ 630	€ 630
Einzelzimmer Komfort	€ 150	€ 150	€ 210	€ 210

An Brückentagen, Feiertagen, Karneval und Ostern ist „Urlaub zwischen Rhein, Nahe und Mosel“ nicht buchbar.



3 TAGE  
2 NÄCHTE

## HAPPY BIRTHDAY

2026 | ANREISE TÄGLICH  
Nebensaison 04.01.2026 – 31.03.2026  
01.11.2026 – 15.12.2026  
Hauptsaison 01.04.2026 – 31.10.2026

- > 2 Übernachtungen in der gebuchten Kategorie
- > 2 x großes Vital-Frühstücksbuffet
- > 1 x Abendessen im Rahmen der Verwöhn-Halbpension
- > 1 x 5-Gang-Überraschungs-Menü am festlich gedeckten Tisch
- > eine Flasche Winzersekt –eisgekühlt– auf Ihrem Zimmer
- > Geburtstagsblumen
- > Geburtstagsgeschenk für den Jubilar, im Wert von € 30 „Wellnessgutschein“
- > Teilnahme an unserem Sportprogramm lt. aktuellem Sportplan
- > ... und viele weitere Wohlfühlleistungen, wie auf Seite 10 aufgeführt

### ZIMMER | PREISE pro Person im DZ ab

Anreisetage	So.–Mi.	So.–Mi.	Do.–Sa.	Do.–Sa.
Saison	Neben-saison	Haupt-saison	Neben-saison	Haupt-saison
Komfort	€ 422	€ 452	€ 432	€ 462
<b>Kategorienaufschlag pro Person</b>				
Komfort plus	€ 40	€ 40	€ 40	€ 40
Junior Suite	€ 100	€ 100	€ 100	€ 100
Superior Suite	€ 180	€ 180	€ 180	€ 180
Landhaus Suite	€ 180	€ 180	€ 180	€ 180
Loggia Suite	€ 180	€ 180	€ 180	€ 180
Einzelzimmer Komfort	€ 60	€ 60	€ 60	€ 60

An Brückentagen, Feiertagen, Karneval und Ostern ist „Urlaub zwischen Rhein, Nahe und Mosel“ nicht buchbar.



3 TAGE  
2 NÄCHTE

## KOCHKURS MIT MICHAEL STORTZ

2026 | ANREISE FREITAG  
16.01. – 18.01.2026  
30.01. – 01.02.2026  
23.01. – 25.01.2026  
06.02. – 08.02.2026

- > 2 Übernachtungen in der gebuchten Kategorie
- > 2 x großes Vital-Frühstücksbuffet
- > Begrüßung am Freitagabend mit Michael Stortz
- > 1 x 4-Gang-Menü am Freitag
- > 1 x Kochkurs mit Küchenmeister Michael Stortz am Samstag von 11.00 Uhr bis 18.00 Uhr
- > Informationen für den Kochkurs mit Tipps und Tricks aus erster Hand
- > Champagnerempfang
- > 1 x Genussmenü am Samstag
- > ... und viele weitere Wohlfühlleistungen, wie auf Seite 10 aufgeführt

### ZIMMER | PREISE pro Person im DZ ab

Anreisetag	Fr.
Komfort	€ 488
<b>Kategorienaufschlag pro Person</b>	
Komfort plus	€ 40
Junior Suite	€ 100
Superior Suite	€ 180
Landhaus Suite	€ 180
Loggia Suite	€ 180
Einzelzimmer Komfort	€ 60

Bitte beachten Sie, dass es bei diesem Arrangement eine bestimmte Teilnehmerzahl gibt



2 TAGE  
1 NACHT

## STERNSTUNDEN IM LAND & GOLF HOTEL STROMBERG

2026 | ANREISE SONNTAG  
22.11. – 23.11.2026

Eine erfolgreiche Veranstaltung findet seine Fortsetzung – Kulinarischer Hochgenuss steht an diesem Abend wieder im Mittelpunkt. Gemeinsam mit zwei Sterneköchen wird unser Küchenchef Michael Stortz ein 6-Gang-Gourmet Menü kreieren. Dazu reichen wir Ihnen die korrespondierenden Weine von ausgewählten Winzern.

- > Champagnerempfang im Wintergarten
- > 1 Übernachtung im Zimmer der gebuchten Kategorie
- > 1 x großes Vital-Frühstücksbuffet
- > 1 x 6-Gang-Gourmet-Menü mit Weinbegleitung
- > ... und viele weitere Wohlfühlleistungen, wie auf Seite 10 aufgeführt

### ZIMMER | PREISE pro Person im DZ ab

Anreisetag	So.
Komfort	€ 408
<b>Kategorienaufschlag pro Person</b>	
Komfort plus	€ 20
Junior Suite	€ 50
Superior Suite	€ 90
Landhaus Suite	€ 90
Loggia Suite	€ 90
Einzelzimmer Komfort	€ 30
Abendkarte ohne Ü/F	€ 278

Bitte beachten Sie, dass es bei diesem Arrangement eine bestimmte Teilnehmerzahl gibt





4 TAGE  
3 NÄCHTE

## ENTFLIEHEN SIE DEM KARNEVAL

2026 | ANREISE FREITAG  
13.02. – 16.02.2026

- > Welcome-Drink am Anreisetag
- > 3 Übernachtungen im Zimmer der gebuchten Kategorie
- > 3 x großes Vital-Frühstücksbuffet
- > 3 x Abendessen im Rahmen der Verwöhn-Halbpension
- > Teilnahme an unserem Sportprogramm  
It. aktuellem Sportplan
- > ... und viele weitere Wohlfühlleistungen, wie auf Seite 10 aufgeführt



### ZIMMER | PREISE pro Person im DZ ab

Anreisetag	Fr.
Komfort	€ 566
<b>Kategorienaufschlag pro Person</b>	
Komfort plus	€ 60
Junior Suite	€ 150
Superior Suite	€ 270
Landhaus Suite	€ 270
Loggia Suite	€ 270
Einzelzimmer Komfort	€ 90



4 TAGE  
3 NÄCHTE

## OSTERTAGE IM HUNSRÜCK

2026 | ANREISE KARFREITAG  
03.04. – 06.04.2026

- > Welcome-Drink am Anreisetag
- > 3 Übernachtungen im Zimmer der gebuchten Kategorie
- > 3 x Frühkaffee im SOONWALD spa von 7.00 Uhr bis 9.00 Uhr
- > 3 x großes Vital-Frühstücksbuffet
- > 3 x Abendessen im Rahmen der Verwöhn-Halbpension
- > Gemeinsame Wanderung unter fachkundiger Führung
- > Teilnahme an unserem Sportprogramm  
It. aktuellem Sportplan
- > ... und viele weitere Wohlfühlleistungen, wie auf Seite 10 aufgeführt

### ZIMMER | PREISE pro Person im DZ ab

Anreisetag	Fr.
Komfort	€ 566
<b>Kategorienaufschlag pro Person</b>	
Komfort plus	€ 60
Junior Suite	€ 150
Superior Suite	€ 270
Landhaus Suite	€ 270
Loggia Suite	€ 270
Einzelzimmer Komfort	€ 90

\* Kinder bis 12 Jahre im Doppelzimmer von zwei Vollzahlern ohne Berechnung (inkl. Zustellbett und Halbpension). Buchbar ab Kategorie Komfort plus für 1 Kind, Junior Suite und Landhaus Suite für max. 2 Kinder.



4 TAGE  
3 NÄCHTE

## BRÜCKENTAGE MIT URLAUBSGEFÜHL

01. MAI FEIERTAG 30.04. – 03.05.2026  
CHRISTI HIMMELFAHRT 14.05. – 17.05.2026  
PFINGSTEN 22.05. – 25.05.2026  
FRONLEICHNAM 04.06. – 07.06.2026

- > Welcome-Drink am Anreisetag
- > 3 Übernachtungen im Zimmer der gebuchten Kategorie
- > 3 x Frühkaffee im SOONWALD spa von 7.00 Uhr bis 9.00 Uhr
- > 3 x großes Vital-Frühstücksbuffet
- > 3 x Abendessen im Rahmen der Verwöhn-Halbpension
- > Buchung von Golfabschlagszeiten und ermäßigtes Greenfee
- > Teilnahme an unserem Sportprogramm  
It. aktuellem Sportplan
- > ... und viele weitere Wohlfühlleistungen, wie auf Seite 10 aufgeführt

### ZIMMER | PREISE pro Person im DZ ab

Komfort	€ 566
<b>Kategorienaufschlag pro Person</b>	
Komfort plus	€ 60
Junior Suite	€ 150
Superior Suite	€ 270
Landhaus Suite	€ 270
Loggia Suite	€ 270
Einzelzimmer Komfort	€ 90



UNSERE  
PROGRAMME  
IM ADVENT

> FEUERZANGENBOWLE

Jeden Freitagabend im Advent ist wieder Zeit für die Feuerzangenbowle. Seien Sie dabei, wenn Heinz Rühmann Nachhilfestunden in Pennälerstreichen nimmt. Bei einer Feuerzangenbowle schwelgt eine Runde gestandener Herren in Erinnerungen an die Schulzeit. Nur der erfolgreiche Schriftsteller Dr. Johannes Pfeiffer muss passen: Ihm ist der „beste Teil der Jugend“ entgangen, weil er seinerzeit von einem Privatlehrer unterrichtet wurde. Aber wer ein echter Schriftsteller ist, der besitzt genug Phantasie, die Zeit der großen Streiche nachzuholen.

...etwa im Physikunterricht bei Professor Bömmel: "Also, wat is en Dampfmaschin? Da stelle mer uns ganz dumm. Da sage mer so: En Dampfmaschin, dat isse ne große schwarze Raum."

Und während der Klassiker auf der Leinwand läuft, genießen Sie stimmungsvoll ein Glas köstliche Feuerzangenbowle.

UNSERE WEIHNACHTSKURSE

Jeden Samstag in der Adventszeit bieten wir von 14 Uhr bis 16 Uhr verschiedene Weihnachtskurse an. Bitte beachten Sie, dass die Teilnehmerzahl begrenzt ist und nur nach Verfügbarkeit vergeben werden kann. Eine Anmeldung im Vorfeld ist erforderlich.

> LEBKUCHENHAUS BAUEN

Unser Pâtissier Timo Guth begleitet diesen Kurs. Sie bauen Ihr eigenes kleines Lebkuchenhaus und können es dann dekorieren. Wir halten viele bunte, süße Sachen, Mandeln und Nüsse zum Verzieren bereit!

> WEIHNACHTLICHE FLORISTIK

Unter der Anleitung unserer Floristinnen können Sie schöne weihnachtliche Kränze oder Gestecke gestalten. Das notwendige Material steht natürlich bereit.

> WEINVERKOSTUNG  
MIT UNSEREN WINZERN

An den Adventstagen laden wir Sie ein, in unserer Vinothek Weine von einem regionalen Winzer von der Nahe zu verkosten. Erleben Sie feine Aromen und genießen Sie einen geselligen Nachmittag in festlicher Atmosphäre.



3 TAGE  
2 NÄCHTE

ADVENTSWOCHENENDEN  
IM HUNSRÜCK

- 1. ADVENT 27.11. – 29.11.2026
- 2. ADVENT 04.12. – 06.12.2026
- 3. ADVENT 11.12. – 13.12.2026
- 4. ADVENT 18.12. – 20.12.2026

- > Welcome-Drink am Anreisetag
- > 2 Übernachtungen im Zimmer der gebuchten Kategorie
- > 2 x Frühstück im SOONWALD spa von 7.00 Uhr bis 9.00 Uhr
- > 2 x großes Vital-Frühstücksbuffet
- > 2 x Abendessen im Rahmen der Verwöhn-Halbpension
- > Feuerzangenbowle am Freitagabend
- > Adventsbasteln am Samstag
- > Gemeinsame Wanderung unter fachkundiger Führung
- > Teilnahme an unserem Sportprogramm lt. aktuellem Sportplan
- > ... und viele weitere Wohlfühlleistungen, wie auf Seite 10 aufgeführt

ZIMMER | PREISE pro Person im DZ ab

Anreisetag	Fr.
Komfort	€ 420
Kategorienaufschlag pro Person	
Komfort plus	€ 40
Junior Suite	€ 100
Superior Suite	€ 180
Landhaus Suite	€ 180
Loggia Suite	€ 180
Einzelzimmer Komfort	€ 60



LAND & GOLF HOTEL  
SOONWALD **spa**  
Die besondere Wellness-Therme

YIN YANG AUSSENPOOL SAUNAERLEBNIS BEAUTY MASSAGEN  
RASUL HOT STONE MASSAGE BÄDER LOMI LOMI NUI CLARINS SALVE IN TERRA THALGO  
CRYSTAL-WANNE INNENPOOL MAKE-UP ST BARTH SOFT-PACK-LIEGE WELLNESS

## ÖFFNUNGSZEITEN SOONWALD spa

### INNENPOOL

Täglich in der Zeit von: 07.00 Uhr bis 21.00 Uhr

### AUSSENPOOL

April bis Oktober 07.00 Uhr bis 21.00 Uhr

November bis März 07.00 Uhr bis 19.00 Uhr

### SAUNA-LANDSCHAFT

Montag bis Freitag von: 11.00 Uhr bis 21.00 Uhr

Samstag, Sonntag, Brückentage und an Feiertagen von: 10.00 Uhr bis 21.00 Uhr

Kinder und Jugendliche bis 16 Jahre haben keinen Zutritt zur Sauna-Landschaft!

### SPA-ANWENDUNGEN

Täglich in der Zeit von: 10.00 Uhr bis 18.00 Uhr

### SNACK-VITAL-CORNER

Täglich in der Zeit von: 12.00 Uhr bis 18.00 Uhr

### SHOP

Täglich in der Zeit von: 12.00 Uhr bis 18.00 Uhr

### FITNESS-CENTER

Täglich in der Zeit von: 07.00 Uhr bis 21.00 Uhr

## REZEPTION SOONWALD spa



### RESERVIERUNG

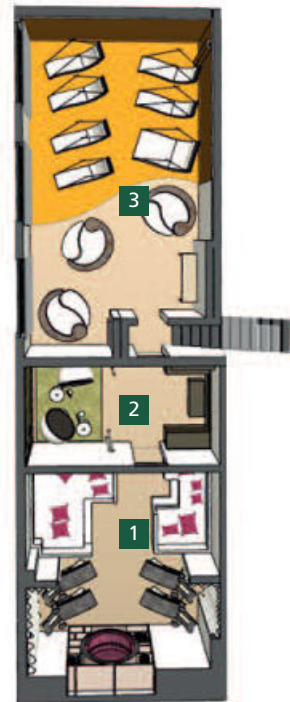
Die Spa-Rezeption steht Ihnen täglich von 11.00 bis 17.30 Uhr oder telefonisch von Ihrem Zimmer aus unter der Durchwahl -488 für Terminvereinbarungen und Rückfragen zur Verfügung. Um Ihren Wunschtermin für eine Behandlung anbieten zu können, ist es unbedingt erforderlich, uns Ihre Terminplanung bereits im Vorfeld mitzuteilen. Vor Ort, während Ihres Aufenthaltes, können wir Ihnen leider nicht garantieren, dass noch freie Terminkapazitäten zur Verfügung stehen und bitten um Ihr Verständnis.



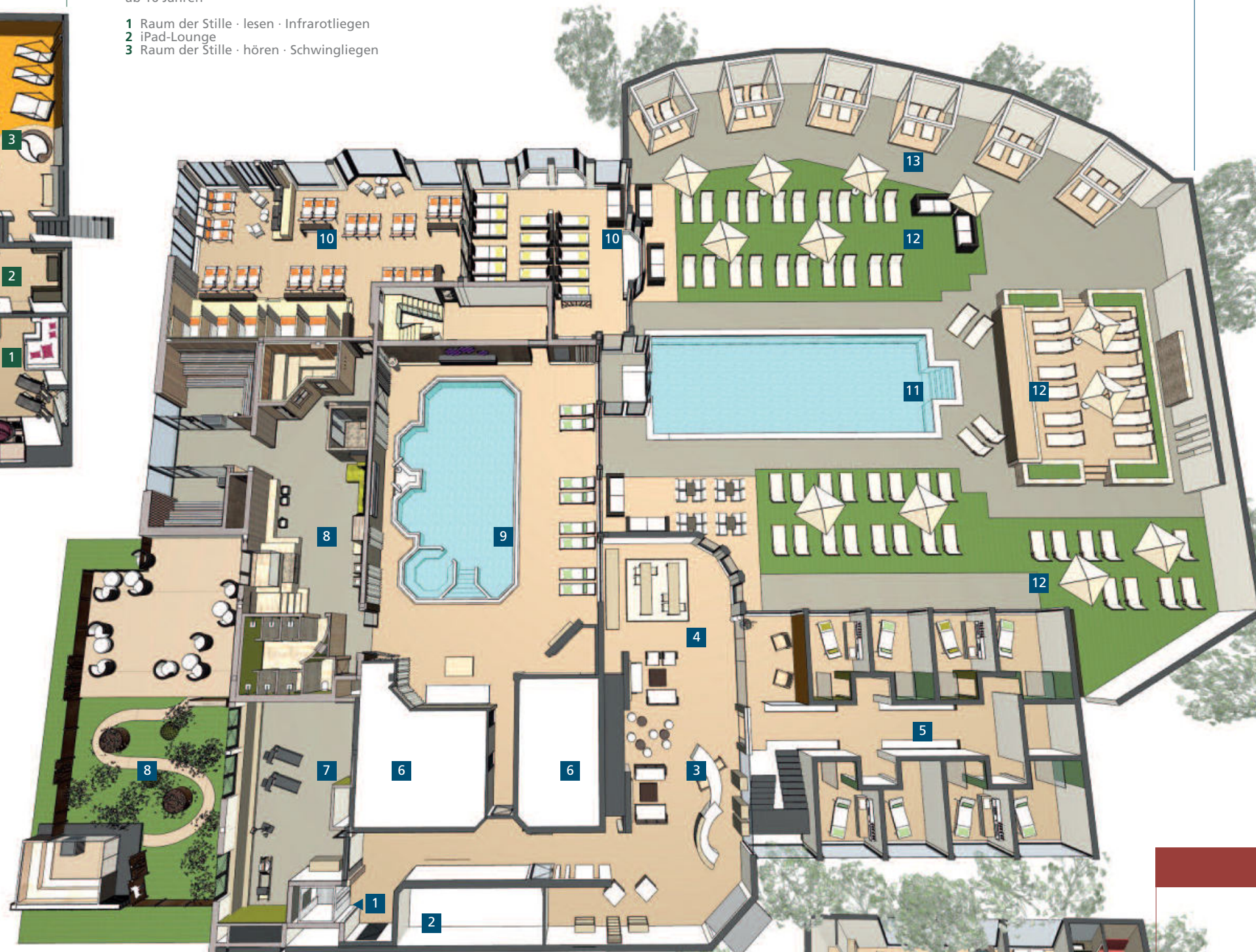
## EBENE B

Ruheräume für Erwachsene ab 16 Jahren

- 1 Raum der Stille · lesen · Infrarotliegen
- 2 iPad-Lounge
- 3 Raum der Stille · hören · Schwingliegen



## 2.800 m<sup>2</sup> SOONWALD spa AUF EINEN BLICK



## EBENE A

- 1 Lift zu den Zimmern
- 2 Beauty Shop
- 3 Wellness-Rezeption
- 4 Lounge mit Snack-Corner
- 5 Behandlungskabinen für Kosmetik und Massage (Exklusiv für Gäste mit Terminvereinbarung)
- 6 Umkleiden | Duschen | Toiletten
- 7 Fitnessraum
- 8 Sauna-Landschaft (für Erwachsene ab 16 Jahren)
  - Hütten-Sauna, ca. 80 °C
  - Panoramasauna, ca. 90 °C
  - Biosauna, ca. 65 °C
  - Dampfbad, ca. 40 °C
  - Außensauna, ca. 90 °C
  - Dachgarten
- 9 Innen-Pool
- 10 Ruheräume 1 und 2
- 11 Außen-Pool (15 x 6 m)
- 12 Liegebereiche im Wellnessgarten
- 13 Sommerpavillons

## EBENE B

Behandlungsbereich, exklusiv für Gäste mit Terminvereinbarung

- 1 Softpackliege I
- 2 Crystalwanne
- 3 Softpackliege II
- 4 Salzvitalraum
- 5 Rasulbad
- 6 Behandlungskabine
- 7 Yin & Yang Partnerwanne
- 8 Partnerkabine



## UNSERE PARTNER IM SOONWALD spa



Seite 31

**THALGO**  
LA BEAUTE MARINE

Seite 32

**LIGNE**  
**ST BARTH**  
The Spirit Of Nature

Seite 33

**retipalm**  
derma cosmetic®

Seite 34

**CLARINS**

Seite 35

## SPA-ETIKETTE

### SOONWALD spa

Unser Spa-Bereich soll ein ruhiger und entspannter Ort für Körper, Geist und Seele sein. Um Ihnen und allen anderen Gästen diese Atmosphäre ermöglichen zu können, bitten wir Sie, alle Geräusche auf ein Minimum zu reduzieren. Aus diesem Grund verzichten Sie bitte auch auf die Nutzung eines Mobiltelefons. Nur so kann Ihre Zeit im **SOONWALD spa** zur „Erholungszeit“ werden. Danke!

### VOR IHRER BEHANDLUNG

Für Ihr Wohlbefinden empfehlen wir Ihnen, sich Zeit für Ihren Spa-Aufenthalt zu nehmen. Bitte melden Sie sich – direkt mit Bademantel bekleidet – ca. 10 Minuten vor Behandlungsbeginn bei unseren Mitarbeitern der Spa-Rezeption an, damit Sie sich in Ruhe auf die Anwendungen einstellen können.

Wir bitten um Verständnis, dass die Behandlungszeit bei Verspätung verkürzt wird, um nachfolgende Gäste nicht warten zu lassen. Eine Preisminderung können wir aufgrund von Verspätungen leider nicht vornehmen.

### STORNIERUNGEN/TERMINÄNDERUNGEN

Ihre Behandlungstermine können Sie 24 Stunden vor der Anwendung kostenlos stornieren. Danach behalten wir uns vor, eine Stornogebühr von 100% zu erheben, da Ihr Termin exklusiv für Sie reserviert wurde.

### RESERVIERUNG

Die Spa-Rezeption steht Ihnen täglich von 11.00 Uhr bis 17.30 Uhr oder telefonisch von Ihrem Zimmer aus unter der Durchwahl 488 für Terminvereinbarungen und Rückfragen zur Verfügung.

Gerne beraten wir Sie zu den Anwendungen. Ob Kurzprogramm oder umfangreiches Ritual, unsere SOONWALD-spa Mitarbeiter helfen Ihnen gerne bei der Entscheidung.

Um Ihren Wunschtermin für eine Behandlung anbieten zu können, ist es unbedingt erforderlich, uns Ihre Terminplanung bereits im Vorfeld mitzuteilen. Vor Ort, während Ihres Aufenthaltes, können wir Ihnen leider nicht garantieren, dass noch freie Terminkapazitäten zur Verfügung stehen und bitten um Ihr Verständnis.

### SPEISEN UND GETRÄNKE

Eine Auswahl an Speisen und Getränken erhalten Sie in unserem Snack-Vital-Corner. Auf das Mitbringen eigener Verpflegung, bitten wir zu verzichten.

### KLEIDERORDNUNG

Die Nutzung der Saunen und Dampfbäder ist nur unbekleidet gestattet. In allen anderen Bereichen bitten wir Sie, einen Bademantel bzw. in der Außenanlage Badekleidung und/oder Bademantel zu tragen.

### KINDER UND JUGENDLICHE

Kindern und Jugendlichen ist der Spa Bereich nur in Begleitung eines Erwachsenen erlaubt. Kinder und Jugendliche bis 16 Jahre haben keinen Zutritt in unsere Saunalandschaft und den Ruheräumen der Stille.

### WERDENDE MÜTTER

Für Ihr eigenes Wohlbefinden empfehlen wir Ihnen ausschließlich Gesichtsbehandlungen, Maniküre, Pediküre oder eine Gesicht- und Kopfmassage. Bitte informieren Sie uns bei Ihrer Reservierung.

### HANDTÜCHER

Gerne können Sie an unserer Spa-Rezeption Ihre benutzten Handtücher tauschen.

## RASUL

### DIE WOHLTAT AUS DEM ORIENT

Die Rasulzeremonie im Dampfbad reinigt und pflegt den ganzen Körper. Durch die Kombination einer Packung und einem Kräuter-Dampfbad entfaltet sie ihre Wirkung. Stoffwechsel und Durchblutung werden angeregt, die Haut wird gepflegt und entschlackt den Organismus.

### BERUHIGUNG PUR

Verfeinernd, reinigend und entzündungshemmend

40 Min. 2 – 4 Pers. p.P.  
ab € 39

### SALZ DES LEBENS

Entschlackendes Salz-Honig-Peeling

40 Min. 2 – 4 Pers. p.P.  
ab € 39

### TANNEN PEELING

Spiegelt die Kraft der Natur

40 Min. 2 – 4 Pers. p.P.  
ab € 39

### WERTVOLLES AUS DER ERDE

Zur Entschlackung, pflegend und wohltuend für die Gelenke

40 Min. 2 – 4 Pers. p.P.  
ab € 39



### PREISE & INFORMATIONEN ZUR WOCHENENDGESTALTUNG

Unsere Preise verstehen sich als reguläre Tarife und gelten für Anwendungen von **Montag bis Donnerstag**.

Für Termine **von Freitag bis Sonntag, sowie an Feiertagen und Brückentagen** erlauben wir uns, aufgrund der erhöhten Nachfrage, einen Zuschlag in Höhe von **€ 5 pro Person und Anwendung** zu erheben.

Diese moderate Anpassung ermöglicht es uns, auch an den besonders beliebten Tagen ein Spa-Erlebnis auf gewohnt hohem Niveau sicherzustellen.

Wir danken Ihnen für Ihr Verständnis und freuen uns, Sie an jedem Wochentag mit erstklassigem Service und ganzheitlicher Erholung verwöhnen zu dürfen.

## SALZVITALRAUM

### ATMEN SIE MEERESLUFT (CA. 35 °C)

Der Salzvitalraum besteht größtenteils aus Salzkristallen, die eine wohltuende Wirkung für den Körper und die Seele haben. Eine besonders intensive Wirkung für die Atemwege und die Haut entsteht durch die Salzlufte, die zusätzlich in den Salzraum hineingeleitet wird. Diese Salzlufte ist mit hochwertigem Salz aus dem Toten Meer angereichert, dadurch wird die gesundheitsfördernde Wirkung nochmals verstärkt.

Hinweis: Der Salzvitalraum kann mit oder ohne Badekleidung genutzt werden. Er befindet sich im Wellnesshaus bei den Behandlungsräumen und kann mit bis zu 4 Personen belegt werden. Buchung an der spa Rezeption.

### BEHANDLUNGSDAUER INKL. DUSCHE

40 Min. 2 – 4 Personen  
ab € 25 p.P.

## BÄDER

### IN DER CRYSTAL WANNE UND DER YIN YANG PAARBADEWANNE

Das Luxusbad für Ihre Entspannung! Erleben Sie Baden in neuen Dimensionen und lassen Sie sich mit Raffinessen sinnlich verwöhnen.

### ROSENBLÜTENBAD

Anregend, harmonisierend, stimmungsaufhellend

25 Min. 1 Person 2 Personen  
ab € 39 € 70

### CLEOPATRABAD

Purer Luxus für die Haut, in Milch und Öl baden

25 Min. 1 Person 2 Personen  
ab € 39 € 70

### SÜDSEEZAUBER

Lagunenwasser

25 Min. 1 Person 2 Personen  
ab € 39 € 70

### LUXUS CHAMPAGNERBAD

Verwöhnendes Mandelölbad mit einem Glas Champagner

25 Min. 1 Person 2 Personen  
ab € 45 € 75

### ST BARTH DREAM

Karibisches, exotisches Schönheitsbad

25 Min. 1 Person 2 Personen  
ab € 50 € 80

### Den Klang im Körper fühlen!

Die Crystal Wanne und die Yin Yang Paarbadewanne bieten Ihren Gästen ein luxuriöses Bad mit prickelnder Klangwellenmassage und vitalisierendem Farblicht. Das gesamte Wasser der Wanne wird in zarte Schwingungen versetzt – so können die Klangwellen gehört und auch gefühlt werden. Ein unglaubliches Gefühl!

Bei einem einzigen Bad erleben die Badegäste zwei intensive Vitalisierungsenergien, die das Wohlbefinden steigern und die Entspannung fördern. Ein außergewöhnliches Baderlebnis, das sich vom Bad zuhause deutlich abhebt und auch die Herzen in den Spa zieht ...

## KLASSISCHE MASSAGEN

Entspannende Massagen, ganz individuell nach Ihren Bedürfnissen von unseren Wellness-Spezialisten durchgeführt.

### GOLFMASSAGE

Entspannung vor oder nach der Golfrunde  
30 Min. ab € 55

### KLASSISCHE RÜCKENMASSAGE

Lockerung und Entspannung der Rücken- und Nackenmuskulatur  
30 Min. ab € 55

### KLASSISCHE GANZKÖRPERMASSAGE

Von Kopf bis Fuß verwöhnen lassen – Entspannung pur  
45 Min. ab € 70

### FUSSVERWÖHNMASSAGE

Wellness für gestresste Füße  
30 Min. ab € 55

### FUSSREFLEXZONENMASSAGE

Druckbehandlung, die vor allem eine entspannende Wirkung hat.  
45 Min. ab € 70

## VERWÖHNMASSAGEN

### VINO MASSAGE BY VINOBLE

Mit wertvollem Traubenkernöl – aktivierend, ausgleichend und entschlackend

Rückenmassage 30 Min. ab € 65  
Ganzkörpermassage 60 Min. ab € 100

### PANTA JAMA

Ganzkörpermassage mit Kräuterstempeln. Kräuter dienen der Entspannung und dem Wohlbefinden. Eine Kombination aus „massierenden“ Kräuterstempeln und wohltuenden Ölen lässt Ihren Körper entspannen.

60 Min. ab € 100

### HOT STONE-RÜCKENMASSAGE

Warme Basaltsteine bringen Tiefenentspannung für die Rückenmuskulatur  
30 Min. ab € 65

### HOT STONE-GANZKÖRPERMASSAGE

Warme Basaltsteine bringen Tiefenentspannung und Energie von Kopf bis Fuß. Körper und Geist finden Einklang.

60 Min. ab € 100

## VERWÖHNMASSAGEN

### AYURVEDISCHE KOPF-GESICHTS-FUSS-MASSAGE

Ideal zum Ankommen und Entschleunigen – beginnend mit einem Fußbad starten Sie Ihren Wohlfühlmodus.

45 Min. ab € 75

### INDISCHE GANZKÖRPER-ÖL-MASSAGE

Sanfte Ausstreichungen wirken ausleitend und entschlackend auf den ganzen Körper.  
60 Min. ab € 100

### TIEFENENTSPANNUNG FÜR DEN RÜCKEN – INSPIRIERT VON LOMI LOMI NUI

Gezielte, fließende Griffen mit warmem Öl lockern verspannte Muskulatur im Rücken-, Schulter- und Nackenbereich. Die rhythmischen Bewegungen mit den Unterarmen verbinden Tiefenwirkung mit wohltuender Leichtigkeit – ein Kurzurlaub für den Rücken, der spürbar nachwirkt.

30 Min. ab € 65

### LOMI LOMI NUI

Hawaiianische Tempelmassage inkl. Cocktail  
Ein Gefühl, als würden Sie auf der Liege schweben. Warmes Öl, zarte fließende Streichungen mit den Unterarmen. Schließen Sie die Augen ... ein Traum von Sonne, Strand und Meer.

60 Min. ab € 119

## KÖRPERPACKUNGEN

### IN DER SOFT-PACK-LIEGE

Gönnen Sie sich eine exklusive Wellness-Behandlung in der wohltemperierten Soft-Pack-Liege. Nach der Körperpackung werden Sie warm eingewickelt und Sie ruhen auf dem Wasserbett ca. 25 Minuten bei angenehmen 39 °C. Die Wirkstoffe können aufgrund der Wärme tiefer in die Haut eindringen.

### CLEOPATRAPACKUNG

Feuchtigkeitsspendend für trockene Haut  
30 Min. ab € 49

### GRANATAPFEL

Pflegt strapazierte Haut, regt den Stoffwechsel an  
30 Min. ab € 49

### PURE

Intensivpflege für sensible Haut  
30 Min. ab € 49





## KOSMETIKBEHANDLUNGEN

### DIE KLASSIKER

**ENTSPANNENDE MASSAGE FÜR GESICHT UND KOPF**  
Schließen Sie die Augen und sammeln Sie die Energie  
30 Min. ab € 55

**KLASSISCHE GESICHTSBEHANDLUNG**  
Reinigung, Peeling, Ausreinigung, Augenbrauen formen,  
Massage Gesicht, Maske, Handmassage, Abschlusspflege  
90 Min. ab € 115

### MAKE-UP

**TAGES MAKE-UP**  
30 Min. ab € 45

**ABEND MAKE-UP**  
45 Min. ab € 55

### AUGENPFLEGE

**AUGENBRAUEN FORMEN**  
ab € 22

**AUGENBRAUEN FÄRBEN**  
ab € 22

**WIMPERN FÄRBEN**  
ab € 22

### DÉPILATION MIT WARMWACHS

**DÉPILATION OBERLIPPE ODER KINN**  
10 Min. ab € 29



## NAGELPFLEGE

### DIE KLASSIKER

**KLASSISCHE MANIKÜRE**  
Nägel formen, Nagelhaut entfernen, Handmassage  
45 Min. ab € 59

**KLASSISCHE MANIKÜRE INKL. LACK**  
Nägel formen, Nagelhaut entfernen, Handmassage, Lack  
60 Min. ab € 69

**KLASSISCHE PEDIKÜRE**  
Nägel formen, Nagelhaut und Hornhaut entfernen, Massage  
45 Min. ab € 59

**KLASSISCHE PEDIKÜRE INKL. LACK**  
Nägel formen, Nagelhaut und Hornhaut entfernen, Massage,  
Lack  
60 Min. ab € 69

#### HINWEIS ZUR NAGELPFLEGE:

Unsere Maniküre und Pediküre erfolgen ausschließlich am  
Natur Nagel. Bitte haben Sie Verständnis dafür, dass das Ent-  
fernen von Gel, Shellac oder künstlichen Nägeln nicht Teil  
unseres Angebots ist und von uns nicht durchgeführt wird.

## MANN OH MANN

### RELAX- UND VITALPROGRAMM FÜR DEN HERRN

**GESICHTSBEHANDLUNG**  
Relax Man Gesichtsbildung (Anti Aging)  
75 Min. ab € 95

**GESICHTSBEHANDLUNG**  
Vital Man Gesichtsbildung (Feuchtigkeit)  
75 Min. ab € 95

**CLARINS GESICHTSBEHANDLUNG**  
Boxenstopp (Neue Energie für Männerhaut)  
60 Min. ab € 90

**HERREN PAKET**  
> Gesichtsbildung  
> Klassische Maniküre oder Pediküre  
> Rückenmassage  
150 Min. ab € 179

### NAGELPFLEGE FÜR DEN HERRN

**KLASSISCHE HERREN-MANIKÜRE**  
Nägel formen, Nagelhaut entfernen, Handmassage  
45 Min. ab € 59

**KLASSISCHE HERREN-PEDIKÜRE**  
Nägel formen, Nagelhaut und Hornhaut entfernen,  
Fußmassage  
45 Min. ab € 59



## THALGO

Steht für Schönheit und Kraft aus dem Meer und schöpft daraus die Elemente für authentische Pflege und Behandlungskonzepte auf Thalasso Basis.

### GESICHT UND DEKOLETTÉ

Reinigung, Peeling, Gesichtsmassage, Maske, Handmassage, Abschlusspflege

### DETOX – VITALISIERENDE GESICHTSBEHANDLUNG

... für Sie & Ihn von 18 bis 99 Jahren

60 Min. ab € 95

### THALGO – HYALU-PROCOLLAGÈNE

Glättet Falten sofort mit marinen Collagen, Hyaluronsäure und ROLLERBOOSTER-Technik

90 Min. ab € 125

### THALGO – SILIZIUM LIFT

Strafft und festigt sichtbar mit Lifting Massage, Cryo-Maske und VITAMIN C.

90 Min. ab € 125

### KÖRPER

Peeling, Wickel, Abschlusspflege

### THALASSO FRIGI WICKEL

Kühlende Wickel für leichte Beine

... ideale Sommerbehandlung

45 Min. ab € 65

### THALASSO KÖRPERPEELING

Das weiße Gold aus Guérande und der Camargue belegt Ihre Haut. Herrliche Öle aus Süßmandel & Aprikosenkern verwöhnen Ihre Haut.

30 Min. ab € 60

### THALASSO ALGEN PACKUNG

3 in 1 Kraft des Meeres spüren.

Peelen-Straffen-Entspannen

45 Min. ab € 75



## THALGO-SPA RITUAL

### MER DES INDES

Ein ausgleichendes Ritual nach dem Vorbild der ayurvedischen Heilkunst.

Tauchen Sie ein in ein kostbares Wohlfühlerlebnis und erleben Sie den perfekten Entspannungs- und Verwöhn-Moment.

Ein faszinierender Badewürfel verwandelt sich sprudelnd in ein pflegendes Milchbad mit sinnlichen pudrigen Düften.

Im Anschluss genießen Sie ein Ingwer-Peeling, eine reichhaltige Komposition aus ayurvedischen Ölen ergänzt durch einen zarten Ingwerpuder und ein glättendes Salz-Zucker-Duo harmonisiert ganzheitlich.

Genießen Sie eine außergewöhnliche Massage, die Wirksamkeit und Wohlbefinden vereint. Gekonnt werden Bewegungen aus dem Yoga und der Marma-Therapie eingesetzt und somit Energiepunkte stimuliert. Duftendes Ayurveda-Öl mit pflegendem Sesam regt die Sinne an. Gönnen Sie sich dieses Wohlfühlerlebnis von THALGO, ganz nach dem Motto „DIE KRAFT DES MEERES FÜR IHRE SCHÖNHEIT“ und genießen Sie puren Luxus.

120 Min. ab € 185



## LIGNE ST BARTH – THE SPIRIT OF NATURE

Mit erlesenen Elixieren und Spa-Behandlungen entführen wir Sie in eine Welt der karibischen Entspannung. Exotische Öle und Düfte der karibischen Tiaré Blüte, feiner Lilie oder die Essenz von reiner Bourbon Vanille streicheln die Seele und verwöhnen die Sinne. Entdecken Sie eine komplette Pflegeserie für ein außergewöhnliches Verwöhn-Erlebnis.

### GESICHT UND DEKOLETTÉ

Reinigung, Peeling, Massage, Maske, Handmassage, Abschlusspflege

### ST BARTH PURENESS

Genießen Sie die frischen und karibischen Düfte natürlicher Elixiere, die an einen bunten Obstkorb erinnern.

60 Min. ab € 110

### KÖRPER

Entspannungsritual „Ouanalao“ stimmt Sie auf ein karibisches Wellnesserlebnis ein.

### ST BARTH SLIMNESS

Wohltuende und entstauende Beinmassage mit Efeu-Gel und Kampfermenthol

30 Min. ab € 60

### ST BARTH SOFTNESS

Pflegende Körper-Peelingmassage mit Kokos-Öl, frischem Papayamousse und extra feinem Seesand

45 Min. ab € 80

### ST BARTH HARMONY SHORT

Entspannende Wellnessmassage für den Rücken mit wohltuenden Karibik-Ölen

30 Min. ab € 70

### ST BARTH HARMONY

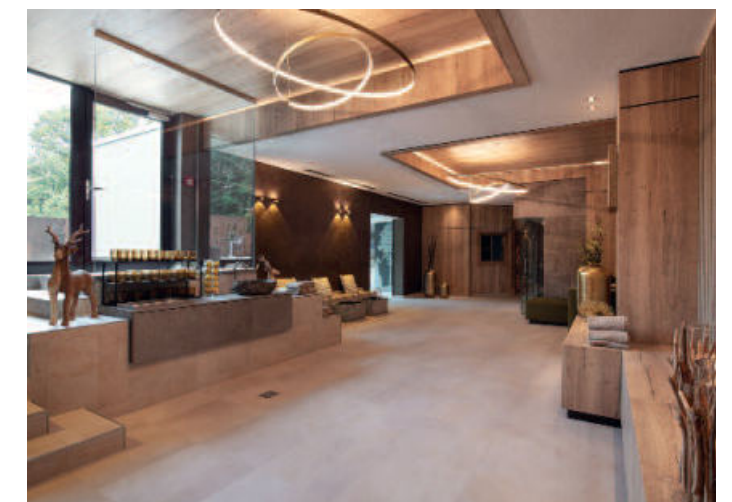
Entspannende Wellnessmassage mit Karibik-Ölen zur intensiven Versorgung Ihrer Haut

60 Min. ab € 100

### ST BARTH CHILL-OUT

Entspannendes SPA-Erlebnis mit warmen Venusmuscheln. Intensive Massagegriffe jedoch sanft und fließend lösen Muskelverspannungen und stressbedingte Spannungszustände.

60 Min. ab € 129





## RETIPALM DERMA COSMETIC

Die Produkte von retipalm derma cosmetic versorgen die Haut mit der nötigen Energie, um sich zu regenerieren und zu schützen und sind speziell für empfindliche Haut geeignet. Die Produkte verzichten auf allergieauslösende Inhaltsstoffe, wie z.B. chemische Konservierungsstoffe, Parfüme, Paraffine und künstliche Farbstoffe.

Besonders geeignet bei unreiner, zu allergieneigender und reifer Haut. (Die Produkte von retipalm derma cosmetic sind von Hautärzten getestet und empfohlen.)

### GESICHT

Reinigung, Peeling, Handmassage, Cell-Power, Maske, Abschlusspflege

#### STEP 1

##### VITAMIN-PFLEGE-BEHANDLUNG

Hoch dosiert. Maximal wirksam. Vitaminzufuhr und Feuchtigkeit.  
60 Min. ab € 90

#### STEP 2

##### ENERGIE-POWER-BEHANDLUNG

Ihre Haut tankt neue Energie und wird aufnahmefähiger für die nachfolgenden Vitalstoffe – genau der richtige Energieschub für eine frische vitale Haut.  
90 Min. ab € 110

##### BIO-CELL-POWER-BEHANDLUNG

Verjüngendes Feuchtigkeitsbad für Gesicht, Hals und Dekolleté. Für einen glatten, strahlenden Teint. Pralle, intensiv durchfeuchtete Haut mit mehr Volumen und Spannkraft.  
90 Min. ab € 110

##### DERMAL-FUTURE-MANUAL LIFT BEHANDLUNG

Luxuriöse Liftingbehandlung mit belebender, gewebebestraffender Massage versorgt Ihre Haut mit sehr hochwertigen Wirkstoffen und aktiviert den Hautstoffwechsel.  
90 Min. ab € 120

#### INFORMATION:

Nach einer retipalm-Gesichtsbehandlung empfehlen wir Ihnen, auf direktes Sonnenbaden oder einen Saunagang zu verzichten, um die hochwertigen Wirkstoffe und Vitamine wirken zu lassen.



## CLARINS

### AROMATIC – CLARINS GESICHTSBEHANDLUNGEN

Eine entspannende Gesichtsbehandlung mit ätherischen Aromölen, die auf die individuellen Hautbedürfnissen abgestimmt wird.

### INTENSIVE FEUCHTIGKEIT

Der Biologische Extrakt der Goethe-Pflanze unterstützt die natürliche Feuchtigkeit der Haut. Diese sorgt für einen strahlenden Teint und ein samtig weiches, durchfeuchtetes und pralles Hautgefühl.

60 Min. ab € 105

### TOTAL SANFT

Lässt sensible und irritierte Haut endlich aufatmen und Wohlbefinden spüren. Sie beruhigt, lindert unangenehmes Hautgefühl und schützt intensiv.

60 Min. ab € 105

### POWER-REGENERATION

Die perfekte Pflegebehandlung für mehr Festigkeit, Spannkraft und Elastizität. Die Haut ist straffer und gestärkt, der Teint erstrahlt.

60 Min. ab € 105

### KLAR UND REIN

Eine klärende und ausgleichende Pflegebehandlung. Sie bringt die Haut in ihre Balance und normalisiert, reguliert und verfeinert die Poren. Für einen gleichmäßigen, klaren und geschmeidigen Teint.

60 Min. ab € 105

### CLARINS KÖRPERBEHANDLUNG

Eine wohltuende Körperbehandlung, die genau richtig ist, um Stress abzubauen, neue Kraft zu tanken und sich einen Moment der Entspannung zu gönnen.

### HYDRA-RELAX-MASSAGE

Diese verwöhnende und zugleich entspannende Körperbehandlung für durstige Haut ist eine wahre Feuchtigkeitsoase. Sie vermittelt unvergleichliches Wohlbefinden und pure Geschmeidigkeit.

60 Min. ab € 100



LAND & GOLF HOTEL  
**SOONWALD**   
Die besondere 18-Loch-Golfanlage

SOONWALD GOLF SCHNUPPERKURSE GREENFEE DRIVING RANGE BIRDIE  
GOLFCLUB RHEINHESSEN **FIRST TOUCH** TEETIME GOLFCLUB NAHETAL RANGE  
HOLE-IN-ONE-GOLF **GOLFAKADEMIE** SCORECARD GOLF SAFARI GOLFCLUB AM DONNERSBERG

## SOONWALD GOLF

Am Buchenring 6 · 55442 Stromberg  
Tel. 0 67 24/600 700 · Fax 0 67 24/600 60 700  
golf@golfhotel-stromberg.de

Die Spielbahnen der 18-Loch-Golfanlage (Par 69) ziehen sich in einem weiten Bogen um das Land & Golf Hotel Stromberg herum.

Allein optisch präsentiert sich der Platz als wahrer Augenschmaus, denn der Blick geht teilweise weit über die Täler und Wälder der näheren Umgebung hinaus. Seinen anspruchsvollen Charakter erhält der Platz durch die teilweise schmal in den Wald geschnittenen Spielbahnen, die über großzügig bergauf und bergab gehendes Gelände führen, wobei Bäche gleich mehrere Bahnen durchqueren. Die Driving Range und das Putting Green liegen unmittelbar am Hotel und sind über einen Nebenausgang direkt erreichbar.

## GREENFEEPREISE

Auf der hoteleigenen 18-Loch-Golfanlage erhalten Sie als unser Hotelgast folgende Sonderpreise.

### GOLFANLAGE STROMBERG

Vorgabe Hcp: 54  
täglich geöffnet, Mo. ab 12.00 Uhr

### GREENFEE-GEBÜHREN

Montag bis Freitag	
Greenfeespieler	€ 60
Hotelgäste	€ 55
Samstag, Sonntag, Brücken- und Feiertage	
Greenfeespieler	€ 70
Hotelgäste	€ 65

All you can play!	
täglich ab 16.00 Uhr	€ 40

20 Bälle:	€ 2
-----------	-----

Einzel-Schläger:	€ 2
------------------	-----

1/2 Schläger Set:	€ 20
-------------------	------

E-Trolley:	€ 15
------------	------

Elektro-Car inkl. 2 Getränke:	€ 30
-------------------------------	------

Caddy-Box: kostenlos (nach Verfügbarkeit)

## GOLFANLAGE STROMBERG



## UNSERE INFORMATIONEN FÜR IHREN GOLFAUFENTHALT:

- > Reservierung Ihrer Abschlagzeiten auf der hoteleigenen 18-Loch-Golfanlage sowie auf den drei Plätzen unserer Kooperationspartner. Bitte geben Sie uns Ihre Wünsche mit der Hotelreservierung bekannt.
- > Reduzierte Greenfree-Preise für unsere Hotelgäste bei Vorausbuchung über unsere Reservierungsabteilung.
- > Vermittlung von Trainerstunden und Schnupperkursen bei dem PGA Professional Stewart Millar im Golf Club Stromberg-Schindeldorf e.V.
- > Bereitstellung von Caddy-Boxen auf dem Hotelgelände kostenlos (nach Verfügbarkeit)



## STEWART MILLAR GOLF-AKADEMIE

Der PGA Professional und Dipl. Golflehrer verfügt über 30 Jahre Erfahrung als Teaching Pro in Irland, England, Frankreich und jetzt auch in Deutschland. Die Stewart Millar Golf-Akademie befindet sich am Hotel, direkt an der Driving-Range der Golfanlage.

### PLATZREIFEKURS | PREISE PRO PERSON

Lernen Sie Golf gründlich vom PGA-Pro und schließen Sie Ihre Ausbildung mit der praktisch in allen Clubs anerkannten Prüfung nach den Vorgaben des Deutschen Golf Verbands ab. Der Kurs umfasst 12 Unterrichtsstunden, basierend auf unserem bewährten Ausbildungskonzept mit individueller Schulung in einer sehr kleinen Gruppe. Denn wir wollen Sie als Golfer entlassen, der überall gern gesehen ist.

Im Preis inklusive sind: DGV-Platzreifepfung, Leihschläger, Driving-Range-Bälle, kostenlose Nutzung der Golfanlage in Stromberg im Kursjahr

Dauer:	12 Stunden
1 Personen	€ 599
2 Personen	€ 399
ab 3 Personen	€ 299

### TRAINERSTUNDEN | PREISE PRO STUNDE

1 Person	€ 70
2 Personen	€ 80
3 Personen	€ 90
4 Personen	€ 100

### SCHNUPPERKURS | PREISE PRO PERSON

Steigen Sie ein in das Golfspiel! Der Golfschnupperkurs ist geeignet für Personen, die noch nie Golf gespielt haben und schnell einen Eindruck vom Reiz des Golfsports bekommen möchten. Sie trainieren die Grundlagen des Golfsports – kurzes Spiel und volle Schwungtechnik – und schaffen so eine solide Basis in Praxis und Theorie, auf der Sie erfolgreich aufbauen können.

Dauer:	2 Stunden	4 Stunden
2 Personen	€ 80	€ 160
3 Personen	€ 60	€ 120
ab 4 Personen	€ 50	€ 100

GOLF-AKADEMIE STEWART MILLAR  
Am Buchenring 6 · 55442 Stromberg  
stewart@besser.golf.de · www.besser-golf.de

## GOLFCLUB NAHETAL E.V.

Drei Buchen · 55583 Bad Münster a. Stein  
Tel. 0 67 08 / 21 45 · Fax 0 67 08 / 17 31  
www.golfclub-nahetal.de

Eine interessante Alternative zum Golfplatz direkt an unserem Hotel ist die 18-Loch-Anlage in Bad Münster am Stein. Der Platz liegt ca. 28 km von unserem Hotel entfernt und Sie erreichen ihn in ca. 40 Autominuten.

Die Anlage des Golfclubs Nahetal zählt in Punkto Architektur und Performance zu den attraktivsten Plätzen in Deutschland. Die Spielbahnen haben eine Länge von 5.344 Meter für Damen bzw. 6.090 Meter für Herren. Der Platzstandard beträgt 72, der Turnier-Platzrekord liegt bei 68 Schlägen. Die durchschnittlich zurückgelegte Wegstrecke einer Platzrunde beläuft sich auf rund 8.000 Meter. Das Höhenprofil zeigt 75 Meter Differenz. Der Golfclub Nahetal e.V. zeichnet sich vor allem durch eine freundliche und familiäre Atmosphäre aus



Für alle Plätze gilt:  
Clubausweis mit eingetragem Hcp und die Anmeldung im Club-Sekretariat ist erforderlich. Die Hcp-Abfrage erfolgt bereits mit der Zimmerreservierung. An starken Spieltagen werden automatisch nur 4er-Flights eingeteilt.

### GOLFCLUB NAHETAL E.V.

Vorgabe Hcp:	36 an Wochenenden und Feiertagen 54 Mo.–Fr.
--------------	--

### GREENFEE-GEBÜHREN | PREISE PRO PERSON

Montag bis Freitag:	€ 65
Sa./So./Feiertage:	€ 65

IHR  
PREIS-  
VORTEIL  
als Hotelgast  
€ 15 p.P.



## GOLFCLUB RHEINHESSEN E.V.

Hofgut Wissberg · 55578 St. Johann  
Tel. 0 67 01 / 81 11 · Fax 0 67 01 / 81 14  
www.gc-rheinhausen.de

Auf einem Hochplateau umgeben von Weinbergen präsentiert sich die Anlage des Golfclubs Rheinhausen e.V.

Von allen Bahnen genießt man einen traumhaften Panoramablick über die „Rheinheissische Toscana“. Der offen gegliederte und anspruchsvolle Platz erwartet den Golfer mit neu gestalteten Bunkern sowie großen und schnellen Grüns.

In 35 Minuten ist der Golfclub Rheinhausen vom Hotel aus zu erreichen. Die Damen erwartet eine Spiellänge von 5.321 Meter, die Spielbahnen der Herren haben eine Länge von 6.067 Metern.

Der Platzstandard beträgt Par 72. Die Driving-Range weist 80 Rangeabschläge auf.



### GOLFCLUB RHEINHESSEN E.V.

Vorgabe Hcp:	36 an Wochenenden und Feiertagen 54 Mo.–Fr.
--------------	--

### GREENFEE-GEBÜHREN | PREISE PRO PERSON

Montag bis Freitag:	€ 60
Sa./So./Feiertage:	€ 70

IHR  
PREIS-  
VORTEIL  
als Hotelgast  
€ 10 p.P.



## GOLFCLUB AM DONNERSBERG E.V.

Röderhof 3 b · 67725 Börrstadt  
Tel. 0 63 57 / 9 60 94 · Fax 0 63 57 / 14 30  
www.golfamdonnersberg.de

Sie spielen auf einem Championchip Kurs der 1990 am Südhang des Donnersberges auf einem etwa 67 ha großen Gelände angelegt und von Donald Harradine in die vorgegebene Landschaftsstruktur eingefügt wurde. Die Spielbahnen sind selektiv, abwechslungsreich und erfordern eine wohlüberlegte taktische Spieleteilung. Großzügige Abschläge, undulierte Grüns, lange Bahnen, verschiedene Teiche und Biotope lassen das Spiel zu einem besonderen Erlebnis werden. Auf der Nord- und Nordwestseite ist der Platz von Wald umgeben, ein Baumriegel durchzieht die ganze Anlage von Norden nach Süden. Außerdem fügen sich zahlreiche Baumgruppen harmonisch in die Spielbahnen ein. Der Platz ist ganzjährig geöffnet und trotz auch langen Trockenperioden. Zahlreiche durch Drainagen miteinander verbundene Teiche bieten die Möglichkeit, die Flächen auch über eine weite „Durststrecke“ hinweg zu bewässern, so dass eine lange Spielsaison gewährleistet wird. Für die Bewässerung wird kein Trinkwasser verwendet, da über Regenauffangbecken die Fairways und Grüns naturverträglich versorgt werden. Die Damen spielen eine Länge von 5.276 Meter, die Herren erwartet eine Spiellänge von 6.048 Meter. Es gibt 20 Rangeabschläge.



### GOLFCLUB AM DONNERSBERG E.V.

Vorgabe Hcp:	36 an Wochenenden und Feiertagen 54 Mo.–Fr.
--------------	--

### GREENFEE-GEBÜHREN | PREISE PRO PERSON

Montag bis Freitag:	€ 60
Sa./So./Feiertage:	€ 75

IHR  
PREIS-  
VORTEIL  
als Hotelgast  
€ 20 p.P.



3 TAGE  
2 NÄCHTE

## TEE TIME

2026 | ANREISE TÄGLICH  
01.04. – 31.10.2026

- > Zur Begrüßung eine Flasche Mineralwasser auf Ihrem Zimmer
- > 2 Übernachtungen im Zimmer der gebuchten Kategorie
- > 2 x großes Vital-Frühstücksbuffet
- > 2 x Abendessen im Rahmen der Verwöhn-Halbpension
- > 2 x Greenfee für die hoteleigene 18-Loch-Golfanlage Stromberg, Aufpreis für Greenfee auf den Kooperations-Golfplätzen
- > 1 x 3 Golfbälle für Ihre Runden
- > Reservierung der Abschlagszeiten im Golf Club-Sekretariat
- > ... und viele weitere Wohlfühlleistungen, wie auf Seite 10 aufgeführt

### ZIMMER | PREISE pro Person im DZ ab

Anreisetage	So.–Mi.	Do.–Sa.
Komfort	€ 449	€ 479
Kategorienaufschlag pro Person		
Komfort plus	€ 40	€ 40
Junior Suite	€ 100	€ 100
Superior Suite	€ 180	€ 180
Landhaus Suite	€ 180	€ 180
Loggia Suite	€ 180	€ 180
Einzelzimmer Komfort	€ 60	€ 60

An Brückentagen, Feiertagen und Ostern ist „Tee Time“ nicht buchbar.



4 TAGE  
3 NÄCHTE

## GOLF-SAFARI

2026 | ANREISE TÄGLICH  
01.04. – 31.10.2026

- > Zur Begrüßung eine Flasche Mineralwasser auf Ihrem Zimmer
- > 3 Übernachtungen im Zimmer der gebuchten Kategorie
- > 3 x großes Vital-Frühstücksbuffet
- > 3 x Abendessen im Rahmen der Verwöhn-Halbpension
- > 1 x 3 Golfbälle für Ihre Runden
- > 3 x Greenfee auf 3 Golfplätzen Ihrer Wahl – Golfanlage Stromberg, GC Nahetal oder GC Rheinhessen, inklusive Reservierung der Abschlagszeiten
- > ... und viele weitere Wohlfühlleistungen, wie auf Seite 10 aufgeführt

### ZIMMER | PREISE pro Person im DZ ab

Anreisetage	So.–Di.	Mi.–Sa.
Komfort	€ 678	€ 723
Kategorienaufschlag pro Person		
Komfort plus	€ 60	€ 60
Junior Suite	€ 150	€ 150
Superior Suite	€ 270	€ 270
Landhaus Suite	€ 270	€ 270
Loggia Suite	€ 270	€ 270
Einzelzimmer Komfort	€ 90	€ 90

An Brückentagen, Feiertagen und Ostern ist die „Golf-Safari“ nicht buchbar.



5 TAGE  
4 NÄCHTE

## HOLE-IN-ONE-GOLF

2026 | ANREISE TÄGLICH  
01.04. – 31.10.2026

- > Zur Begrüßung eine Flasche Mineralwasser auf Ihrem Zimmer
- > 4 Übernachtungen im Zimmer der gebuchten Kategorie
- > 4 x großes Vital-Frühstücksbuffet
- > 4 x Abendessen im Rahmen der Verwöhn-Halbpension
- > 3 x Greenfee für die hoteleigene 18-Loch-Golfanlage Stromberg, Aufpreis für Greenfee auf den Kooperations-Golfplätzen
- > 1 x Vitalisierende Ganzkörpermassage speziell für Golfer (45 Min.)
- > 1 x 3 Golfbälle für Ihre Runden
- > Reservierung der Abschlagszeiten im Golf Club-Sekretariat
- > ... und viele weitere Wohlfühlleistungen, wie auf Seite 10 aufgeführt

### ZIMMER | PREISE pro Person im DZ ab

Anreisetage	So.–Di.	Mi.–Sa.
Komfort	€ 813	€ 833
Kategorienaufschlag pro Person		
Komfort plus	€ 80	€ 80
Junior Suite	€ 200	€ 200
Superior Suite	€ 360	€ 360
Landhaus Suite	€ 360	€ 360
Loggia Suite	€ 360	€ 360
Einzelzimmer Komfort	€ 120	€ 120

An Brückentagen, Feiertagen und Ostern ist „Hole-in-One“ nicht buchbar.



7 TAGE  
6 NÄCHTE

## MEINE GOLFWOCHE

2026 | ANREISE SONNTAG  
01.04. – 31.10.2026

- > Zur Begrüßung eine Flasche Mineralwasser auf Ihrem Zimmer mit einem Golfpräsent
- > 6 Übernachtungen im Zimmer der gebuchten Kategorie
- > 6 x großes Vital-Frühstücksbuffet
- > 5 x Abendessen im Rahmen der Verwöhn-Halbpension
- > 1 x Genussabend mit Weinbegleitung
- > 2 x Greenfee für die hoteleigene 18-Loch-Golfanlage
- > 1 x Greenfee auf dem Golfplatz Nahetal
- > 1 x Greenfee auf dem Golfplatz Rheinhessen
- > 1 x vitalisierende Ganzkörpermassage (45 Min.)
- > 1 x entspannende Fußverwöhnmassage inkl. Fußbad (30 Min.)
- > Reservierung der Abschlagszeiten im Golf Club-Sekretariat
- > Early check-in bei Anreise
- > Late check-out bei Abreise
- > ... und viele weitere Wohlfühlleistungen, wie auf Seite 10 aufgeführt

### ZIMMER | PREISE pro Person im DZ ab

Anreisetag	So.
Komfort	€ 1.328
Kategorienaufschlag pro Person	
Komfort plus	€ 120
Junior Suite	€ 300
Superior Suite	€ 540
Landhaus Suite	€ 540
Loggia Suite	€ 540
Einzelzimmer Komfort	€ 180

An Brückentagen, Feiertagen und Ostern ist „Meine Golfwoche“ nicht buchbar.





## ÖFFNUNGSZEITEN

### RESTAURATIONEN

Vital-Frühstücksbuffet:	07.00 Uhr bis 11.00 Uhr
Mittagessen:	12.15 Uhr bis 14.00 Uhr
Kaffee und Kuchen:	14.30 Uhr bis 17.00 Uhr
Verwöhn-Halbpension:	18.30 Uhr bis 21.30 Uhr

### INNENPOOL

Täglich in der Zeit von:	07.00 Uhr bis 21.00 Uhr
--------------------------	-------------------------

### AUSSENPOOL

April bis Oktober	07.00 Uhr bis 21.00 Uhr
November bis März	07.00 Uhr bis 20.00 Uhr

### SAUNA-LANDSCHAFT

Montag bis Freitag von:	11.00 Uhr bis 21.00 Uhr
Samstag, Sonntag, Brückentage und an Feiertagen von:	10.00 Uhr bis 21.00 Uhr

Kinder und Jugendliche bis 16 Jahre haben **keinen Zutritt** zur Sauna-Landschaft!

### SPA-REZEPTION

Täglich in der Zeit von:	11.00 Uhr bis 17.30 Uhr
--------------------------	-------------------------

### SPA-ANWENDUNGEN

Täglich in der Zeit von:	10.00 Uhr bis 18.00 Uhr
--------------------------	-------------------------

### SNACK-VITAL-CORNER

Täglich in der Zeit von:	12.00 Uhr bis 18.00 Uhr
--------------------------	-------------------------

### FITNESS-CENTER

Täglich in der Zeit von:	07.00 Uhr bis 21.00 Uhr
--------------------------	-------------------------

### SOONWALD golf GOLFANLAGE

Spielbetrieb in den Monaten April bis November  
(wetterabhängig)

### GOLFBÜRO-SEKRETARIAT · APRIL–OKTOBER

Telefon 0 67 24 / 600 700	08.00 Uhr bis 17.00 Uhr
Telefax 0 67 24 / 600 60 700	

Geschlossen: Montag – an diesem Tag erfolgt die Reservierung von Abschlagzeiten und Greenfeeabwicklung über die Hotelrezeption.

## WICHTIGE HINWEISE

### INKLUSIVLEISTUNGEN

Im Rahmen aller Hotel- und Programmbuchungen nutzen Sie die umfangreichen Angebote unserer „Wohlfühlleistungen“ kostenfrei (siehe Seite 10).

### TIPPS UND INFOS

Bei Fragen rund um Ihren Aufenthalt im LAND & GOLF HOTEL STROMBERG wenden Sie sich an unsere Gästebetreuung oder unsere Rezeptionsmitarbeiter und Sie erhalten kompetente und freundliche Hilfe, sowie Tipps und Informationsunterlagen zu Ihrer Freizeitgestaltung.

### AN- UND ABREISE

Ihr Hotelzimmer steht Ihnen am Anreisetag ab 14.00 Uhr und am Abreisetag bis 11.00 Uhr zur Verfügung. Alle Termine beginnen mit dem frühestmöglichen Anreisetag und enden mit dem jeweils letzten Aufenthaltstag.

### SOONWALD spa

Der SOONWALD spa kann an Ihrem Anreisetag ab 14.00 Uhr genutzt werden. Die für Ihren Aufenthalt zur Verfügung gestellte Badetasche finden Sie in Ihrem Wohlfühlzimmer. Diese ist mit einem flauschigen Bademantel, zwei Handtüchern und Badeschuhen bestückt. Bitte beachten Sie, dass der SOONWALD spa aus hygienischen Gründen nicht mit Straßenbekleidung betreten werden darf. Kinder und Jugendliche dürfen nur in Begleitung Erwachsener den Wellnessbereich nutzen.

### PREISE & INFORMATIONEN ZUR WOCHENENDGESTALTUNG

Unsere Preise verstehen sich als reguläre Tarife und gelten für Anwendungen von **Montag bis Donnerstag**. Für Termine **von Freitag bis Sonntag, sowie an Feiertagen und Brückentagen** erlauben wir uns, aufgrund der erhöhten Nachfrage, einen Zuschlag in Höhe von **€ 5 pro Person und Anwendung** zu erheben. Diese moderate Anpassung ermöglicht es uns, auch an den besonders beliebten Tagen ein Spa-Erlebnis auf gewohnt hohem Niveau sicherzustellen. Wir danken Ihnen für Ihr Verständnis und freuen uns, Sie an jedem Wochentag mit erstklassigem Service und ganzheitlicher Erholung verwöhnen zu dürfen.

### SAUNA-LANDSCHAFT/KLEIDERORDNUNG

Kinder und Jugendliche bis 16 Jahre haben **keinen Zutritt** zur Sauna-Landschaft! Die Nutzung der Saunen und Dampfbäder ist nur unbedeckt gestattet. In allen anderen Bereichen bitten wir Sie, einen Bademantel bzw. in der Außenanlage Badekleidung und/oder Bademantel zu tragen.

### PROGRAMMINHALTE UND -ÄNDERUNGEN

Änderungen bei den ausgeschriebenen Programmabläufen behalten wir uns vor. Nicht in Anspruch genommene Inhalte aus den Programmen können nicht getauscht oder rückvergütet werden.

### STORNIERUNGEN/TERMINÄNDERUNGEN

Ihre Behandlungs-Termine können Sie 24 Stunden vor der Anwendung kostenlos stornieren. Danach behalten wir uns vor, eine Stornogebühr von 100% zu erheben, da Ihr Termin exklusiv für Sie reserviert wurde. Wir bitten um Verständnis, dass die Behandlungszeit bei Verspätung verkürzt wird, um nachfolgende Gäste nicht warten zu lassen. Eine Preisminderung können wir aufgrund von Verspätungen leider nicht vornehmen.

### RAUCHFREI

Wir bitten Sie um Verständnis, dass alle Restaurationen und sonstige Einrichtungen des Hotels rauchfrei sind

### RAUCHER

Für den Genuss von Tabakwaren steht Ihnen unsere Smokers-Lounge zur Verfügung.

### HUNDE

Ein Hund wird nur auf **ausdrückliche schriftliche Bestätigung** aufgenommen (pro Tag € 25) und ist ausschließlich buchbar in den Kategorien Komfort, Komfort plus und Junior Suite.

Bitte beachten Sie, dass max. ein Hund pro Zimmer gestattet ist, es sei denn, die Schulterhöhe ist kleiner als 25 cm (max. 2 Hunde). Eine Anmeldung des Hundes ist Voraussetzung für eine garantierte Zimmerbuchung, da wir nur eine begrenzte Anzahl von Hunden aufnehmen können.

Wir bitten Sie, Ihren Vierbeiner im gesamten Hotelbereich an der Leine zu führen. In den Restaurants, den Veranstaltungsräumen, im SOONWALD spa und auf der Golfanlage ist das Mitführen von Hunden nicht erlaubt.

Bitte teilen Sie uns vor Anreise mit, zu welcher Uhrzeit wir das Zimmer reinigen dürfen. Für eventuell verursachte Schäden im Bereich der Zimmereinrichtung haftet der Hundehalter ohne Einschränkung

### PREISE

Bei allen in dieser Broschüre genannten Preise handelt es sich um ab-Preise, auch wenn dies nicht separat aufgeführt ist. Überschreitet der Zeitraum zwischen Vertragsabschluss und Vertragserfüllung 4 Monate oder länger, kann das Hotel den vereinbarten Preis um bis zu 5% anheben, wenn zwischenzeitlich Kostensteigerungen bei Heizungs-, Strom- und Wasserkosten oder bei Löhnen eintreten.

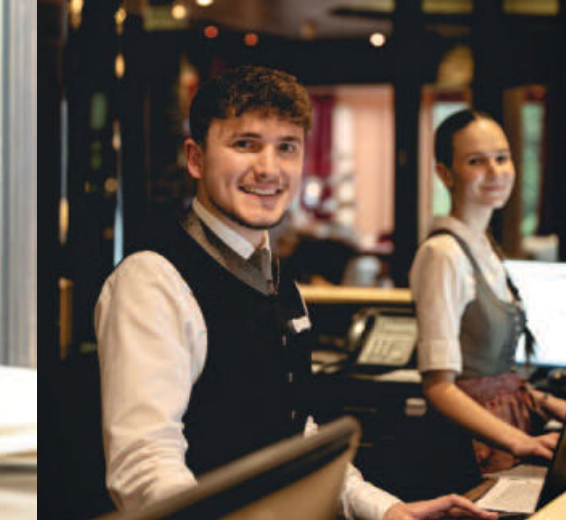
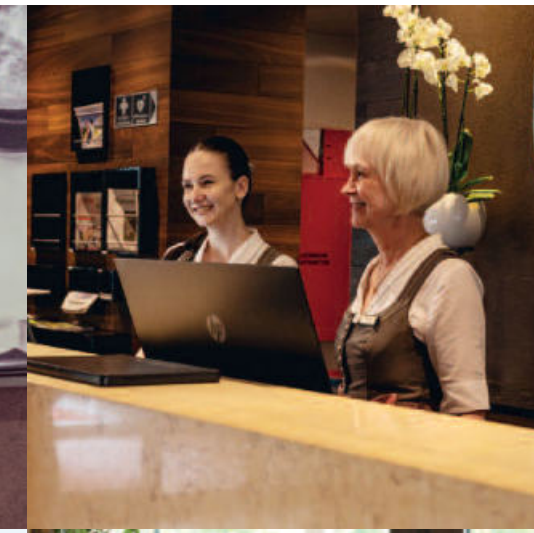
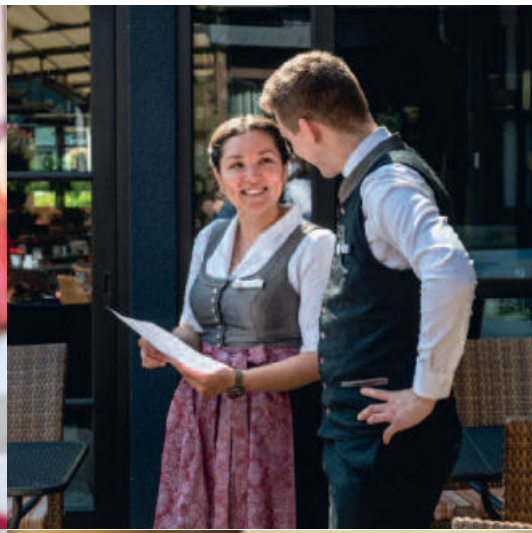
### GESCHÄFTSBEDINGUNGEN

Alle Reservierungen erfolgen auf Basis unserer Allgemeinen Geschäftsbedingungen, die wir Ihnen gerne auf Anforderung zusenden, oder die Sie unter [www.golfhotel-stromberg.de](http://www.golfhotel-stromberg.de) jederzeit einsehen können.

### SONSTIGES

Die Angebote unserer Kooperationspartner beruhen auf deren Angaben bei Drucklegung des Prospektes. Angebotsänderungen und Druckfehler trotz sorgfältiger Bearbeitung vorbehalten.





... BIS BALD!

